



ANSAYA AT ALDEA
BLUEWAVE GROUP

JULY 2022

PREPARED BY ATELIER REACH ARCHITECTS

BAVARO, DOMINICAN REPUBLIC



ANSAYA
AT ALDEA

UNIT TYPES

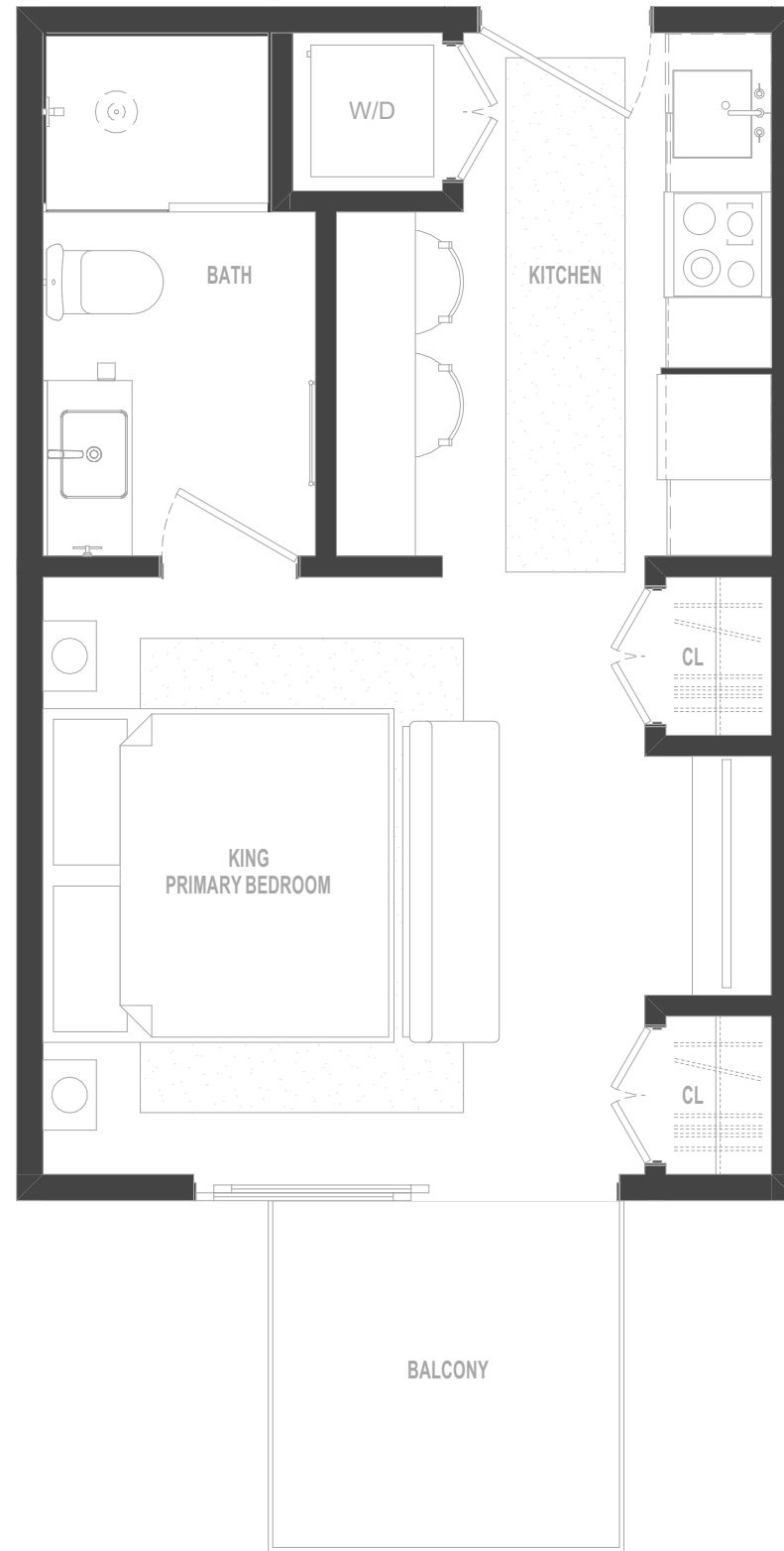
UNIT A

INTERIOR AREA: 29.77M²

BALCONY AREA: 4.02M²

TOTAL AREA: 33.79M²

QUANTITY: 16



FINISHES, FIXTURES, APPLIANCES, FURNISHINGS, AND LANDSCAPING, ARE FOR ILLUSTRATIVE PURPOSES ONLY. WHERE MATERIALS, APPLIANCES, EQUIPMENT, FIXTURES, AND/OR OTHER CONSTRUCTION OR DESIGN DETAILS ARE SPECIFIED HEREIN, SPONSOR RESERVES THE RIGHT TO SUBSTITUTE IN EACH INSTANCE ONE OF COMPARABLE OR BETTER QUALITY AS RECOGNIZED BY INDUSTRY STANDARDS FOR PERFORMANCE, EFFICIENCY, LONGEVITY, AND/OR CLASSIFICATIONS, AS APPLICABLE, IN ACCORDANCE WITH THE TERMS OF THE OFFERING PLAN. ALL AREAS AND DIMENSIONS ARE APPROXIMATE AND SUBJECT TO NORMAL CONSTRUCTION VARIANCES AND TOLERANCES.

ANSAYA AT ALDEA
ATELIER REACH ARCHITECTS

EL EDIFICIO, MOBILIARIO, PAISAJISMO, ES SOLO PARA FINES ILUSTRATIVOS. CUANDO SE ESPECIFIQUEN DETALLES DE CONSTRUCCIÓN O DISEÑO EN EL PRESENTE, EL PATROCINADOR SE RESERVA EL DERECHO DE SUSTITUIR EN CADA CASO UNO DE CALIDAD COMPARABLE O MEJOR, SEGÚN LO RECONOCIDO POR LOS ESTÁNDARES DE LA INDUSTRIA EN CUANTO A DESEMPEÑO, EFICIENCIA, LONGEVIDAD Y/O CLASIFICACIONES, SEGÚN CORRESPONDA, DE ACUERDO CON LOS TÉRMINOS DE EL PLAN DE OFERTA. TODAS LAS ÁREAS Y DIMENSIONES SON APROXIMADAS Y ESTÁN SUJETAS A VARIACIONES Y TOLERANCIAS NORMALES DE CONSTRUCCIÓN.



ANSAYA
AT ALDEA

UNIT TYPES

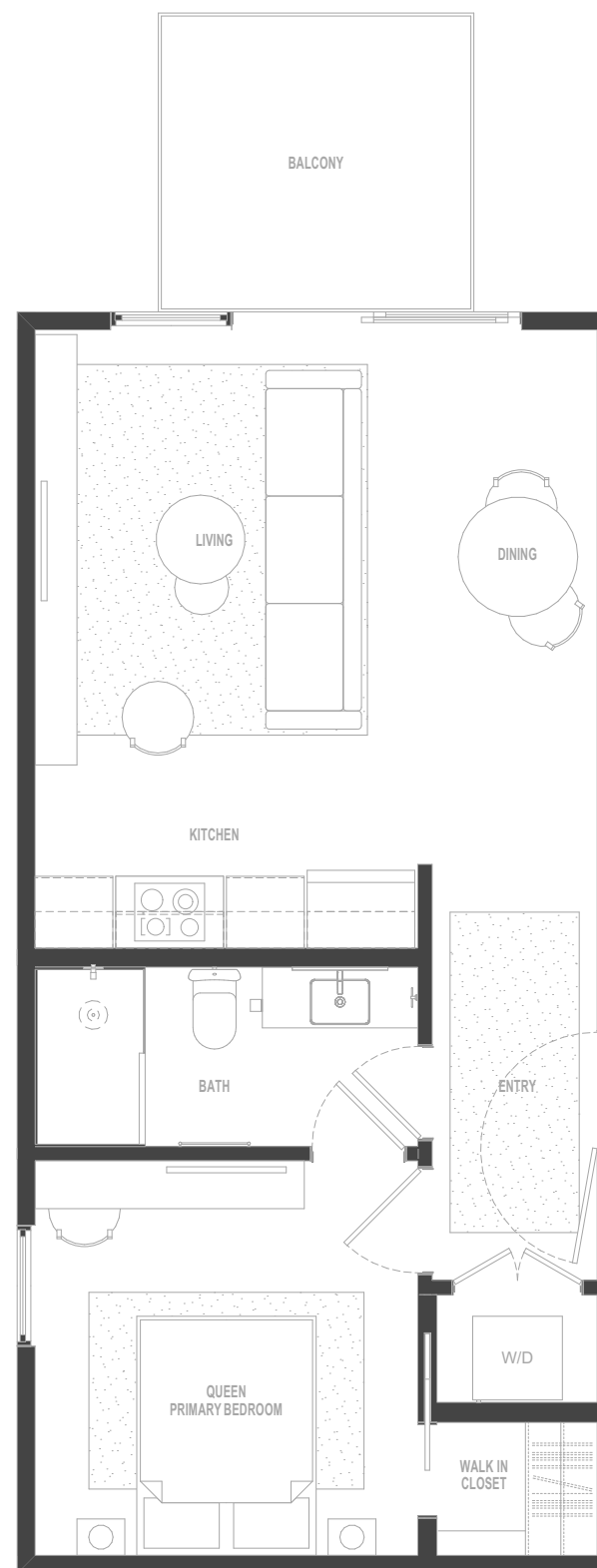
UNIT B

INTERIOR AREA: 53.09M²

BALCONY AREA: 9.01M²

TOTAL AREA: 62.10

QUANTITY: 8



FINISHES, FIXTURES, APPLIANCES, FURNISHINGS, AND LANDSCAPING, ARE FOR ILLUSTRATIVE PURPOSES ONLY. WHERE MATERIALS, APPLIANCES, EQUIPMENT, FIXTURES, AND/OR OTHER CONSTRUCTION OR DESIGN DETAILS ARE SPECIFIED HEREIN, SPONSOR RESERVES THE RIGHT TO SUBSTITUTE IN EACH INSTANCE ONE OF COMPARABLE OR BETTER QUALITY AS RECOGNIZED BY INDUSTRY STANDARDS FOR PERFORMANCE, EFFICIENCY, LONGEVITY, AND/OR CLASSIFICATIONS, AS APPLICABLE, IN ACCORDANCE WITH THE TERMS OF THE OFFERING PLAN. ALL AREAS AND DIMENSIONS ARE APPROXIMATE AND SUBJECT TO NORMAL CONSTRUCTION VARIANCES AND TOLERANCES.

ANSAYA AT ALDEA
ATELIER REACH ARCHITECTS

EL EDIFICIO, MOBILIARIO, PAISAJISMO, ES SOLO PARA FINES ILUSTRATIVOS. CUANDO SE ESPECIFIQUEN DETALLES DE CONSTRUCCIÓN O DISEÑO EN EL PRESENTE, EL PATROCINADOR SE RESERVA EL DERECHO DE SUSTITUIR EN CADA CASO UNO DE CALIDAD COMPARABLE O MEJOR, SEGÚN LO RECONOCIDO POR LOS ESTÁNDARES DE LA INDUSTRIA EN CUANTO A DESEMPEÑO, EFICIENCIA, LONGEVIDAD Y/O CLASIFICACIONES, SEGÚN CORRESPONDA, DE ACUERDO CON LOS TÉRMINOS DE EL PLAN DE OFERTA. TODAS LAS ÁREAS Y DIMENSIONES SON APROXIMADAS Y ESTÁN SUJETAS A VARIACIONES Y TOLERANCIAS NORMALES DE CONSTRUCCIÓN.



ANSAYA
AT ALDEA

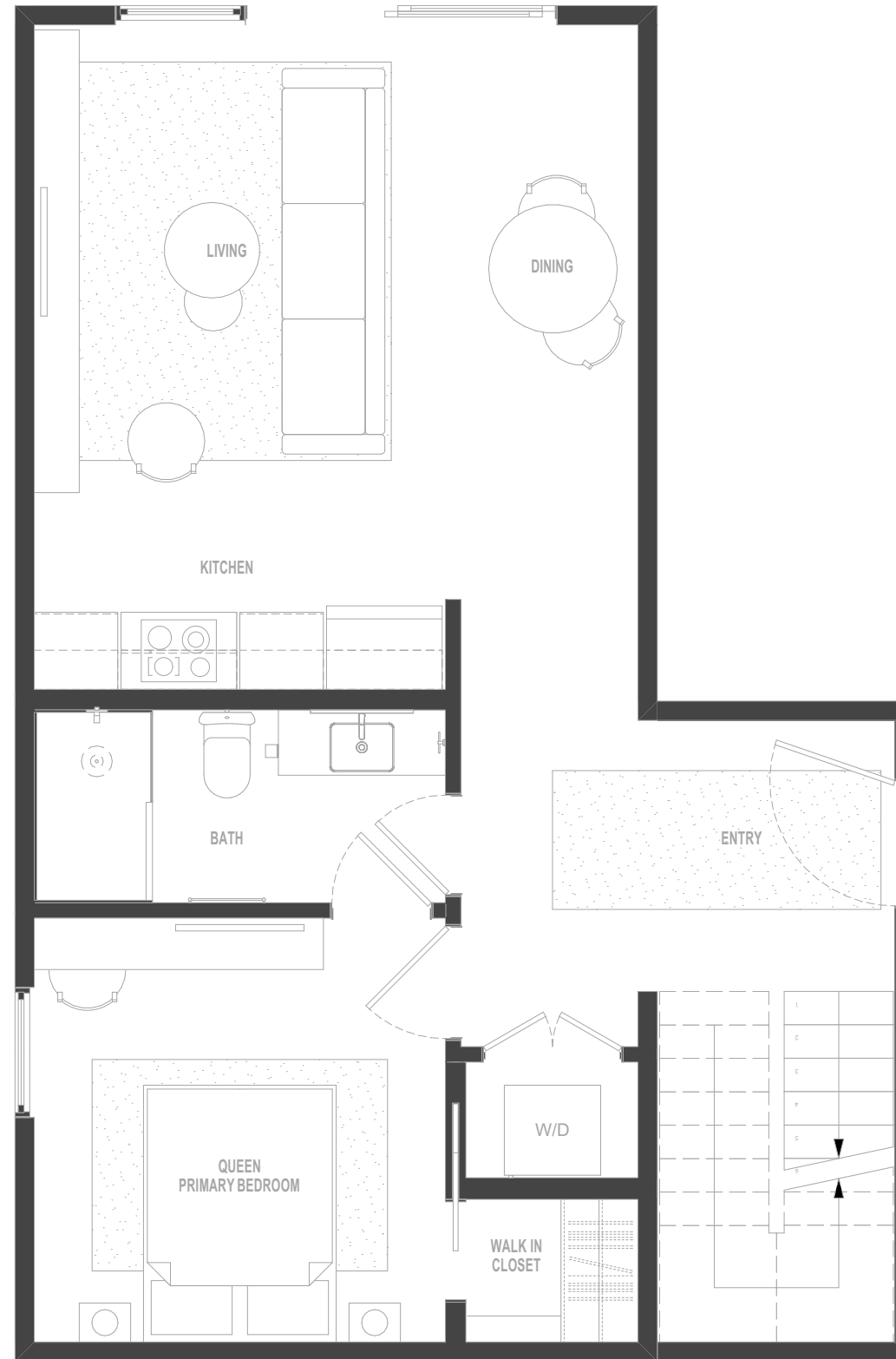
UNIT TYPES
UNIT BPH N1

INTERIOR AREA: 68.59M²

BALCONY AREA: 30.00M²

TOTAL AREA: 98.59

QUANTITY: 2



FINISHES, FIXTURES, APPLIANCES, FURNISHINGS, AND LANDSCAPING, ARE FOR ILLUSTRATIVE PURPOSES ONLY. WHERE MATERIALS, APPLIANCES, EQUIPMENT, FIXTURES, AND/OR OTHER CONSTRUCTION OR DESIGN DETAILS ARE SPECIFIED HEREIN, SPONSOR RESERVES THE RIGHT TO SUBSTITUTE IN EACH INSTANCE ONE OF COMPARABLE OR BETTER QUALITY AS RECOGNIZED BY INDUSTRY STANDARDS FOR PERFORMANCE, EFFICIENCY, LONGEVITY, AND/OR CLASSIFICATIONS, AS APPLICABLE, IN ACCORDANCE WITH THE TERMS OF THE OFFERING PLAN. ALL AREAS AND DIMENSIONS ARE APPROXIMATE AND SUBJECT TO NORMAL CONSTRUCTION VARIANCES AND TOLERANCES.

ANSAYA AT ALDEA
ATELIER REACH ARCHITECTS

EL EDIFICIO, MOBILIARIO, PAISAJISMO, ES SOLO PARA FINES ILUSTRATIVOS. CUANDO SE ESPECIFIQUEN DETALLES DE CONSTRUCCIÓN O DISEÑO EN EL PRESENTE, EL PATROCINADOR SE RESERVA EL DERECHO DE SUSTITUIR EN CADA CASO UNO DE CALIDAD COMPARABLE O MEJOR, SEGÚN LO RECONOCIDO POR LOS ESTÁNDARES DE LA INDUSTRIA EN CUANTO A DESEMPEÑO, EFICIENCIA, LONGEVIDAD Y/O CLASIFICACIONES, SEGÚN CORRESPONDA, DE ACUERDO CON LOS TÉRMINOS DE EL PLAN DE OFERTA. TODAS LAS ÁREAS Y DIMENSIONES SON APROXIMADAS Y ESTÁN SUJETAS A VARIACIONES Y TOLERANCIAS NORMALES DE CONSTRUCCIÓN.



ANSAYA
AT ALDEA

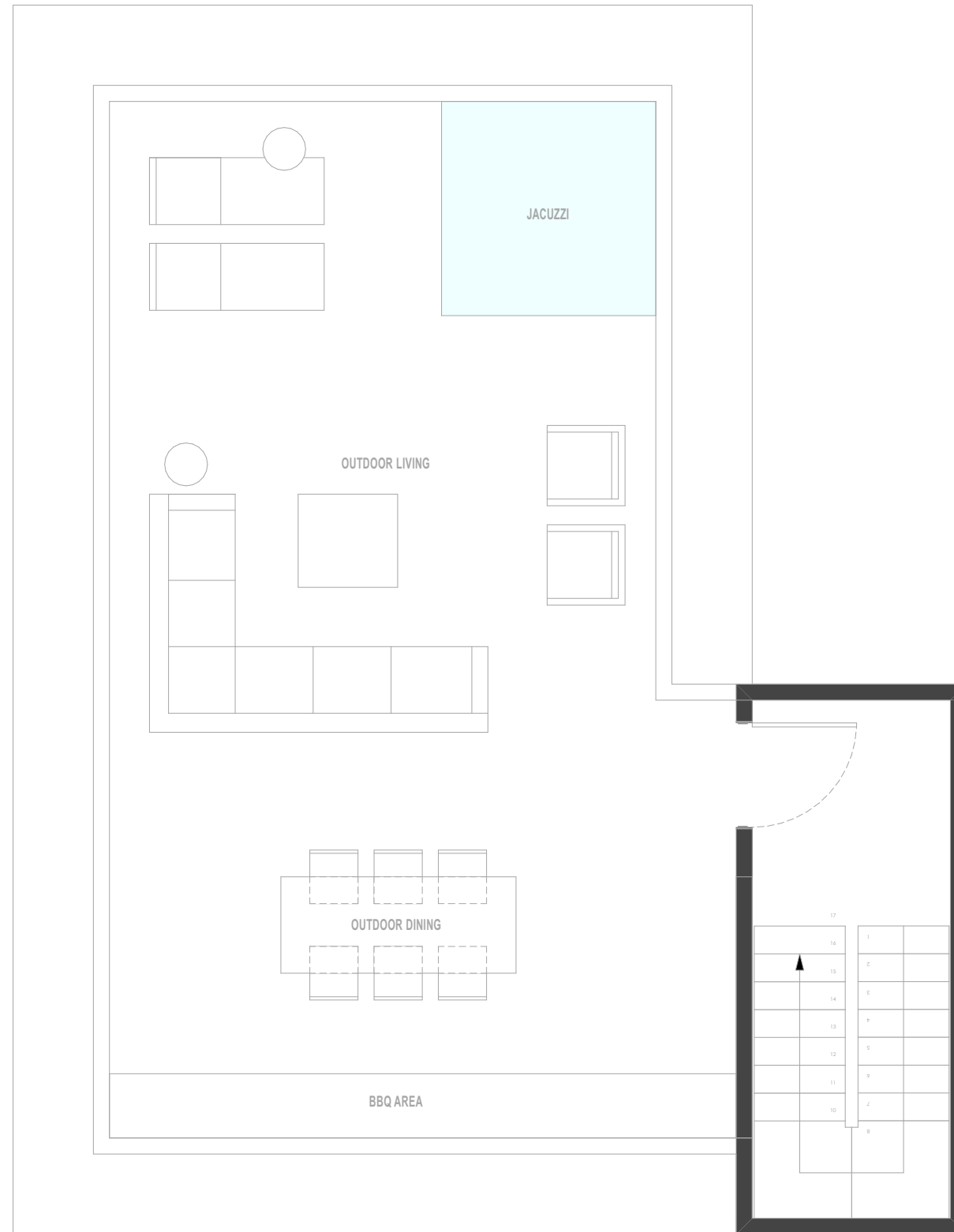
UNIT TYPES UNIT B PH N2

INTERIOR AREA: 68.59M²

BALCONY AREA: 30.00M²

TOTAL AREA: 98.59

QUANTITY: 2



FINISHES, FIXTURES, APPLIANCES, FURNISHINGS, AND LANDSCAPING, ARE FOR ILLUSTRATIVE PURPOSES ONLY. WHERE MATERIALS, APPLIANCES, EQUIPMENT, FIXTURES, AND/OR OTHER CONSTRUCTION OR DESIGN DETAILS ARE SPECIFIED HEREIN, SPONSOR RESERVES THE RIGHT TO SUBSTITUTE IN EACH INSTANCE ONE OF COMPARABLE OR BETTER QUALITY AS RECOGNIZED BY INDUSTRY STANDARDS FOR PERFORMANCE, EFFICIENCY, LONGEVITY, AND/OR CLASSIFICATIONS, AS APPLICABLE, IN ACCORDANCE WITH THE TERMS OF THE OFFERING PLAN. ALL AREAS AND DIMENSIONS ARE APPROXIMATE AND SUBJECT TO NORMAL CONSTRUCTION VARIANCES AND TOLERANCES.

ANSAYA AT ALDEA
ATELIER REACH ARCHITECTS

EL EDIFICIO, MOBILIARIO, PAISAJISMO, ES SOLO PARA FINES ILUSTRATIVOS. CUANDO SE ESPECIFIQUEN DETALLES DE CONSTRUCCIÓN O DISEÑO EN EL PRESENTE, EL PATROCINADOR SE RESERVA EL DERECHO DE SUSTITUIR EN CADA CASO UNO DE CALIDAD COMPARABLE O MEJOR, SEGÚN LO RECONOCIDO POR LOS ESTÁNDARES DE LA INDUSTRIA EN CUANTO A DESEMPEÑO, EFICIENCIA, LONGEVIDAD Y/O CLASIFICACIONES, SEGÚN CORRESPONDA, DE ACUERDO CON LOS TÉRMINOS DE EL PLAN DE OFERTA. TODAS LAS ÁREAS Y DIMENSIONES SON APROXIMADAS Y ESTÁN SUJETAS A VARIACIONES Y TOLERANCIAS NORMALES DE CONSTRUCCIÓN.



ANSAYA
AT ALDEA

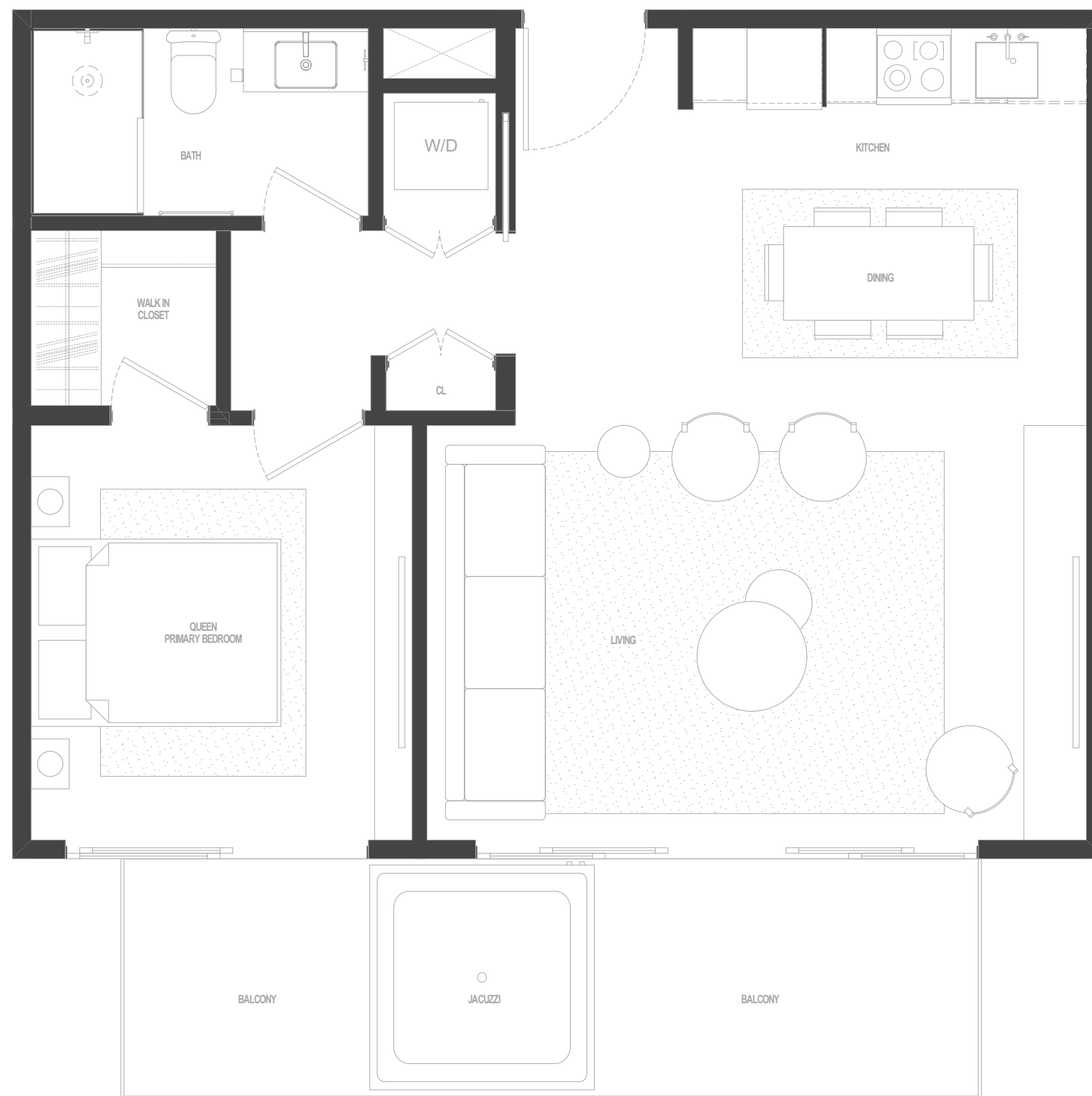
UNIT TYPES

UNIT C

INTERIOR AREA: 59.39M²

BALCONY AREA: 13.30M²

TOTAL AREA: 72.69M²



FINISHES, FIXTURES, APPLIANCES, FURNISHINGS, AND LANDSCAPING, ARE FOR ILLUSTRATIVE PURPOSES ONLY. WHERE MATERIALS, APPLIANCES, EQUIPMENT, FIXTURES, AND/OR OTHER CONSTRUCTION OR DESIGN DETAILS ARE SPECIFIED HEREIN, SPONSOR RESERVES THE RIGHT TO SUBSTITUTE IN EACH INSTANCE ONE OF COMPARABLE OR BETTER QUALITY AS RECOGNIZED BY INDUSTRY STANDARDS FOR PERFORMANCE, EFFICIENCY, LONGEVITY, AND/OR CLASSIFICATIONS, AS APPLICABLE, IN ACCORDANCE WITH THE TERMS OF THE OFFERING PLAN. ALL AREAS AND DIMENSIONS ARE APPROXIMATE AND SUBJECT TO NORMAL CONSTRUCTION VARIANCES AND TOLERANCES.

ANSAYA AT ALDEA
ATELIER REACH ARCHITECTS

EL EDIFICIO, MOBILIARIO, PAISAJISMO, ES SOLO PARA FINES ILUSTRATIVAS. CUANDO SE ESPECIFIQUEN DETALLES DE CONSTRUCCIÓN O DISEÑO EN EL PRESENTE, EL PATROCINADOR SE RESERVA EL DERECHO DE SUSTITUIR EN CADA CASO UNO DE CALIDAD COMPARABLE O MEJOR, SEGÚN LO RECONOCIDO POR LOS ESTÁNDARES DE LA INDUSTRIA EN CUANTO A DESEMPEÑO, EFICIENCIA, LONGEVIDAD Y/O CLASIFICACIONES, SEGÚN CORRESPONDA, DE ACUERDO CON LOS TÉRMINOS DE EL PLAN DE OFERTA. TODAS LAS ÁREAS Y DIMENSIONES SON APROXIMADAS Y ESTÁN SUJETAS A VARIACIONES Y TOLERANCIAS NORMALES DE CONSTRUCCIÓN.



ANSAYA
AT ALDEA

UNIT TYPES

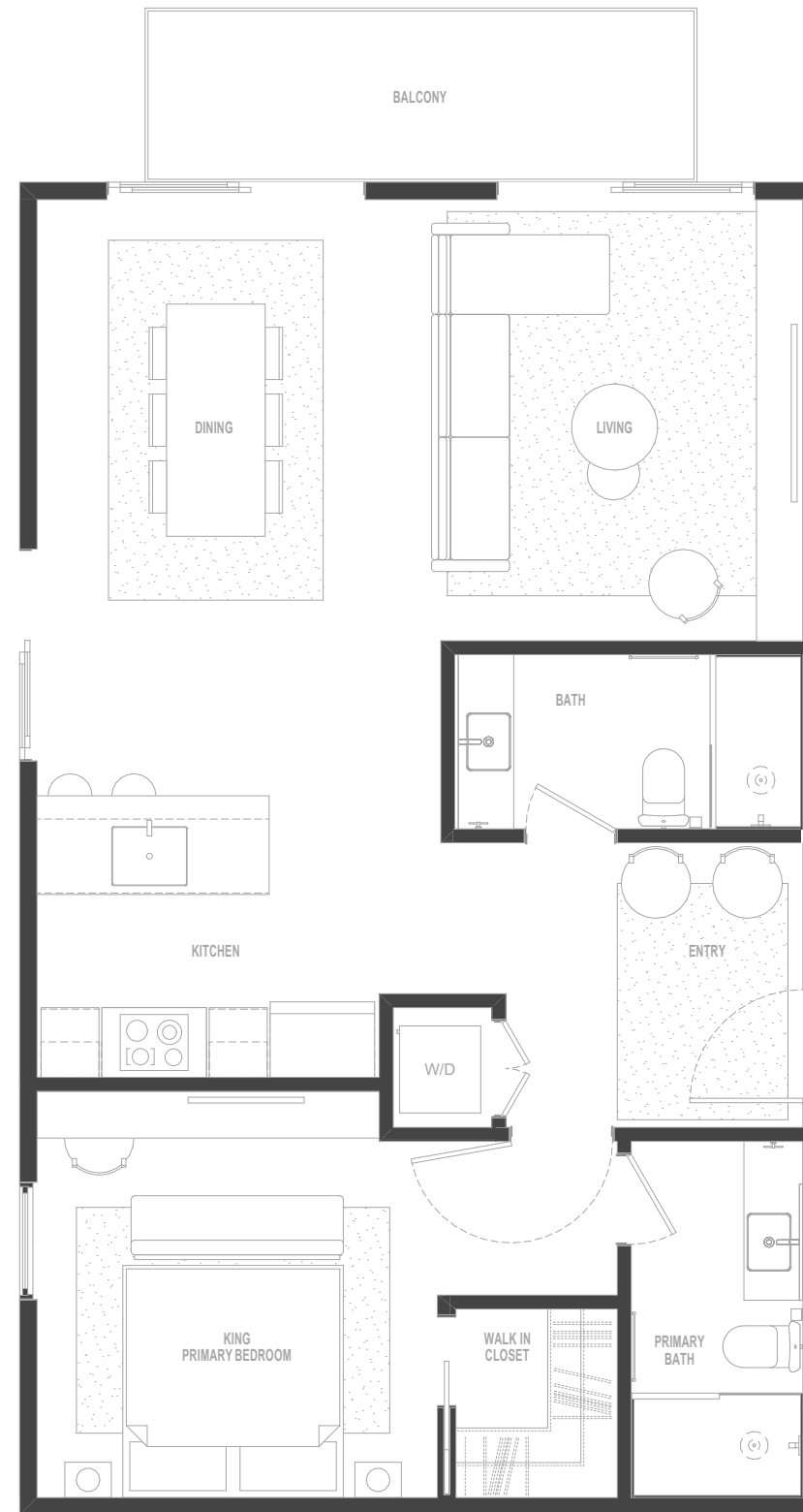
UNIT D

INTERIOR AREA: 79.87M²

BALCONY AREA: 7.16M²

TOTAL AREA: 87.03M²

QUANTITY: 8



FINISHES, FIXTURES, APPLIANCES, FURNISHINGS, AND LANDSCAPING, ARE FOR ILLUSTRATIVE PURPOSES ONLY. WHERE MATERIALS, APPLIANCES, EQUIPMENT, FIXTURES, AND/OR OTHER CONSTRUCTION OR DESIGN DETAILS ARE SPECIFIED HEREIN, SPONSOR RESERVES THE RIGHT TO SUBSTITUTE IN EACH INSTANCE ONE OF COMPARABLE OR BETTER QUALITY AS RECOGNIZED BY INDUSTRY STANDARDS FOR PERFORMANCE, EFFICIENCY, LONGEVITY, AND/OR CLASSIFICATIONS, AS APPLICABLE, IN ACCORDANCE WITH THE TERMS OF THE OFFERING PLAN. ALL AREAS AND DIMENSIONS ARE APPROXIMATE AND SUBJECT TO NORMAL CONSTRUCTION VARIANCES AND TOLERANCES.

ANSAYA AT ALDEA
ATELIER REACH ARCHITECTS

EL EDIFICIO, MOBILIARIO, PAISAJISMO, ES SOLO PARA FINES ILUSTRATIVOS. CUANDO SE ESPECIFIQUEN DETALLES DE CONSTRUCCIÓN O DISEÑO EN EL PRESENTE, EL PATROCINADOR SE RESERVA EL DERECHO DE SUSTITUIR EN CADA CASO UNO DE CALIDAD COMPARABLE O MEJOR, SEGÚN LO RECONOCIDO POR LOS ESTÁNDARES DE LA INDUSTRIA EN CUANTO A DESEMPEÑO, EFICIENCIA, LONGEVIDAD Y/O CLASIFICACIONES, SEGÚN CORRESPONDA, DE ACUERDO CON LOS TÉRMINOS DE EL PLAN DE OFERTA. TODAS LAS ÁREAS Y DIMENSIONES SON APROXIMADAS Y ESTÁN SUJETAS A VARIACIONES Y TOLERANCIAS NORMALES DE CONSTRUCCIÓN.



ANSAYA
AT ALDEA

UNIT TYPES

UNIT D1

INTERIOR AREA: 79.87M²

BALCONY AREA: 7.16M²

TOTAL AREA: 87.03M²

QUANTITY: 8



FINISHES, FIXTURES, APPLIANCES, FURNISHINGS, AND LANDSCAPING, ARE FOR ILLUSTRATIVE PURPOSES ONLY. WHERE MATERIALS, APPLIANCES, EQUIPMENT, FIXTURES, AND/OR OTHER CONSTRUCTION OR DESIGN DETAILS ARE SPECIFIED HEREIN, SPONSOR RESERVES THE RIGHT TO SUBSTITUTE IN EACH INSTANCE ONE OF COMPARABLE OR BETTER QUALITY AS RECOGNIZED BY INDUSTRY STANDARDS FOR PERFORMANCE, EFFICIENCY, LONGEVITY, AND/OR CLASSIFICATIONS, AS APPLICABLE, IN ACCORDANCE WITH THE TERMS OF THE OFFERING PLAN. ALL AREAS AND DIMENSIONS ARE APPROXIMATE AND SUBJECT TO NORMAL CONSTRUCTION VARIANCES AND TOLERANCES.

ANSAYA AT ALDEA
ATELIER REACH ARCHITECTS

EL EDIFICIO, MOBILIARIO, PAISAJISMO, ES SOLO PARA FINES ILUSTRATIVAS. CUANDO SE ESPECIFIQUEN DETALLES DE CONSTRUCCIÓN O DISEÑO EN EL PRESENTE, EL PATROCINADOR SE RESERVA EL DERECHO DE SUSTITUIR EN CADA CASO UNO DE CALIDAD COMPARABLE O MEJOR, SEGÚN LO RECONOCIDO POR LOS ESTÁNDARES DE LA INDUSTRIA EN CUANTO A DESEMPEÑO, EFICIENCIA, LONGEVIDAD Y/O CLASIFICACIONES, SEGÚN CORRESPONDA, DE ACUERDO CON LOS TÉRMINOS DE EL PLAN DE OFERTA. TODAS LAS ÁREAS Y DIMENSIONES SON APROXIMADAS Y ESTÁN SUJETAS A VARIACIONES Y TOLERANCIAS NORMALES DE CONSTRUCCIÓN.



ANSAYA

AT ALDEA

UNIT TYPES

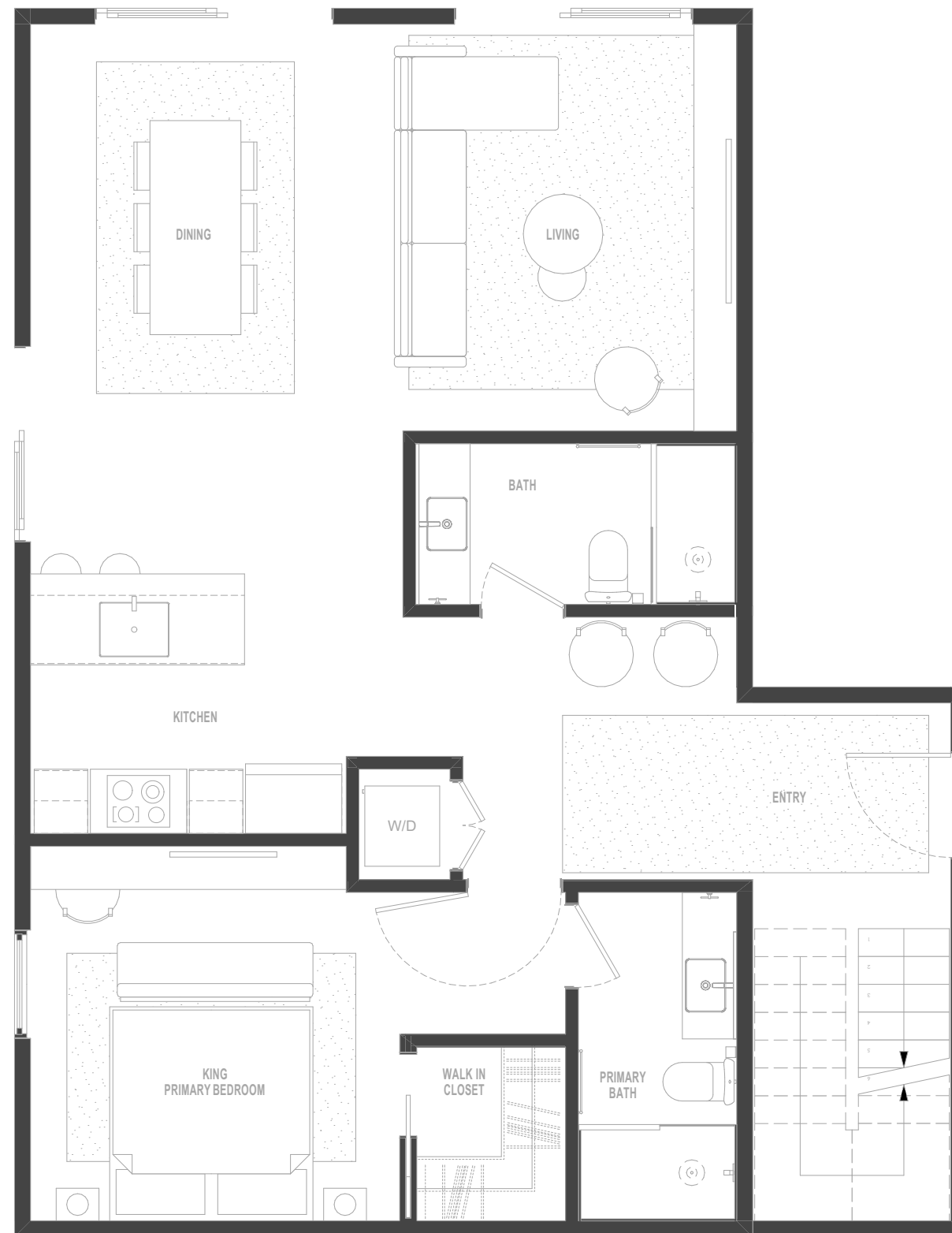
UNIT D-PH N1

INTERIOR AREA: 95.37M²

TERRACE AREA: 40.00M²

TOTAL AREA: 135.37M²

QUANTITY: 2



FINISHES, FIXTURES, APPLIANCES, FURNISHINGS, AND LANDSCAPING, ARE FOR ILLUSTRATIVE PURPOSES ONLY. WHERE MATERIALS, APPLIANCES, EQUIPMENT, FIXTURES, AND/OR OTHER CONSTRUCTION OR DESIGN DETAILS ARE SPECIFIED HEREIN, SPONSOR RESERVES THE RIGHT TO SUBSTITUTE IN EACH INSTANCE ONE OF COMPARABLE OR BETTER QUALITY AS RECOGNIZED BY INDUSTRY STANDARDS FOR PERFORMANCE, EFFICIENCY, LONGEVITY, AND/OR CLASSIFICATIONS, AS APPLICABLE, IN ACCORDANCE WITH THE TERMS OF THE OFFERING PLAN. ALL AREAS AND DIMENSIONS ARE APPROXIMATE AND SUBJECT TO NORMAL CONSTRUCTION VARIANCES AND TOLERANCES.

ANSAYA AT ALDEA
ATELIER REACH ARCHITECTS

EL EDIFICIO, MOBILIARIO, PAISAJISMO, ES SOLO PARA FINES ILUSTRATIVAS. CUANDO SE ESPECIFIQUEN DETALLES DE CONSTRUCCIÓN O DISEÑO EN EL PRESENTE, EL PATROCINADOR SE RESERVA EL DERECHO DE SUSTITUIR EN CADA CASO UNO DE CALIDAD COMPARABLE O MEJOR, SEGÚN LO RECONOCIDO POR LOS ESTÁNDARES DE LA INDUSTRIA EN CUANTO A DESEMPEÑO, EFICIENCIA, LONGEVIDAD Y/O CLASIFICACIONES, SEGÚN CORRESPONDA, DE ACUERDO CON LOS TÉRMINOS DE EL PLAN DE OFERTA. TODAS LAS ÁREAS Y DIMENSIONES SON APROXIMADAS Y ESTÁN SUJETAS A VARIACIONES Y TOLERANCIAS NORMALES DE CONSTRUCCIÓN.



ANSAYA
AT ALDEA

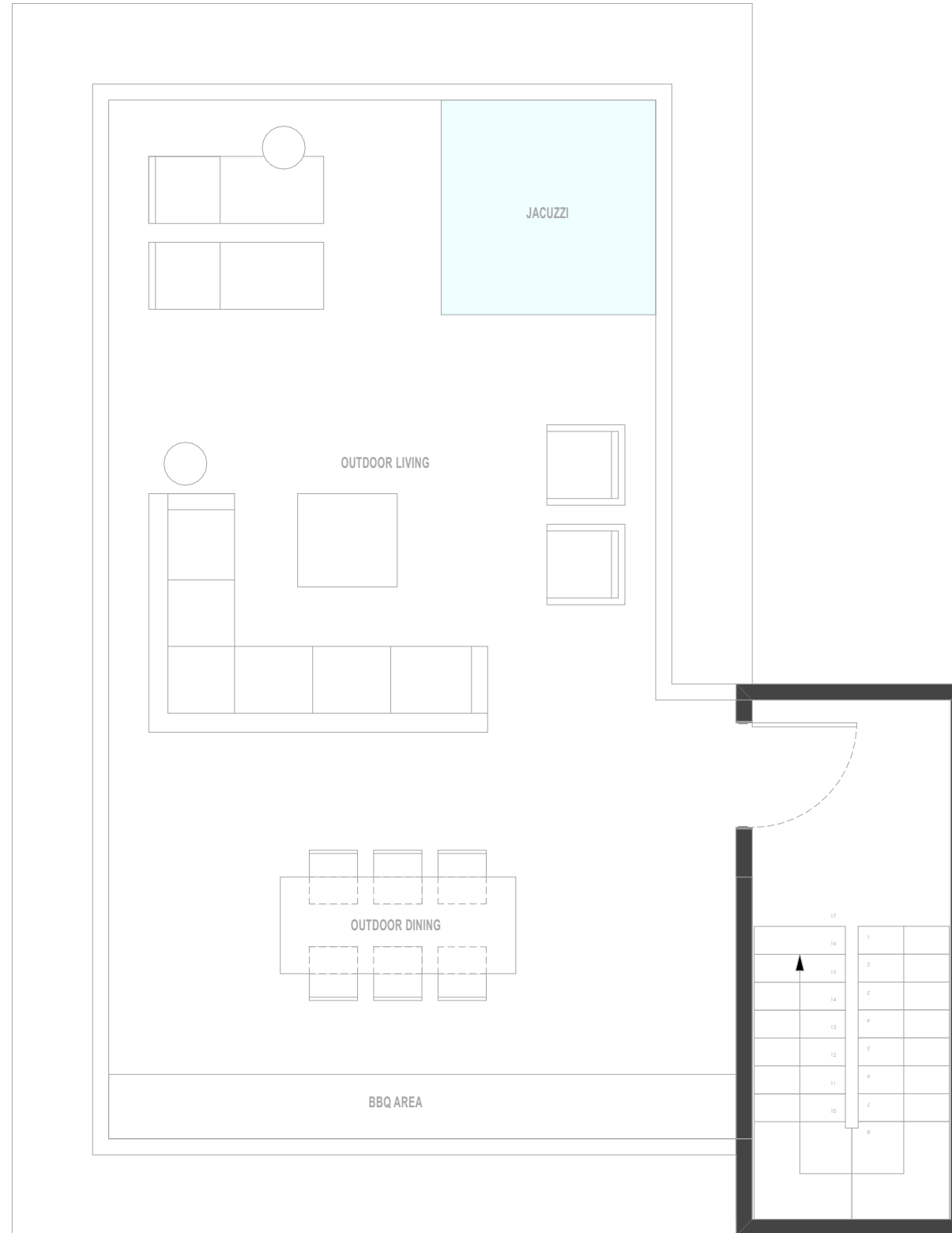
UNIT TYPES UNIT D-PH N2

INTERIOR AREA: 95.37M²

TERRACE AREA: 40.00M²

TOTAL AREA: 135.37M²

QUANTITY: 2



FINISHES, FIXTURES, APPLIANCES, FURNISHINGS, AND LANDSCAPING, ARE FOR ILLUSTRATIVE PURPOSES ONLY. WHERE MATERIALS, APPLIANCES, EQUIPMENT, FIXTURES, AND/OR OTHER CONSTRUCTION OR DESIGN DETAILS ARE SPECIFIED HEREIN, SPONSOR RESERVES THE RIGHT TO SUBSTITUTE IN EACH INSTANCE ONE OF COMPARABLE OR BETTER QUALITY AS RECOGNIZED BY INDUSTRY STANDARDS FOR PERFORMANCE, EFFICIENCY, LONGEVITY, AND/OR CLASSIFICATIONS, AS APPLICABLE, IN ACCORDANCE WITH THE TERMS OF THE OFFERING PLAN. ALL AREAS AND DIMENSIONS ARE APPROXIMATE AND SUBJECT TO NORMAL CONSTRUCTION VARIANCES AND TOLERANCES.

ANSAYA AT ALDEA
ATELIER REACH ARCHITECTS

EL EDIFICIO, MOBILIARIO, PAISAJISMO, ES SOLO PARA FINES ILUSTRATIVOS. CUANDO SE ESPECIFIQUEN DETALLES DE CONSTRUCCIÓN O DISEÑO EN EL PRESENTE, EL PATROCINADOR SE RESERVA EL DERECHO DE SUSTITUIR EN CADA CASO UNO DE CALIDAD COMPARABLE O MEJOR, SEGÚN LO RECONOCIDO POR LOS ESTÁNDARES DE LA INDUSTRIA EN CUANTO A DESEMPEÑO, EFICIENCIA, LONGEVIDAD Y/O CLASIFICACIONES, SEGÚN CORRESPONDA, DE ACUERDO CON LOS TÉRMINOS DE EL PLAN DE OFERTA. TODAS LAS ÁREAS Y DIMENSIONES SON APROXIMADAS Y ESTÁN SUJETAS A VARIACIONES Y TOLERANCIAS NORMALES DE CONSTRUCCIÓN.



ANSAYA
AT ALDEA

UNIT TYPES

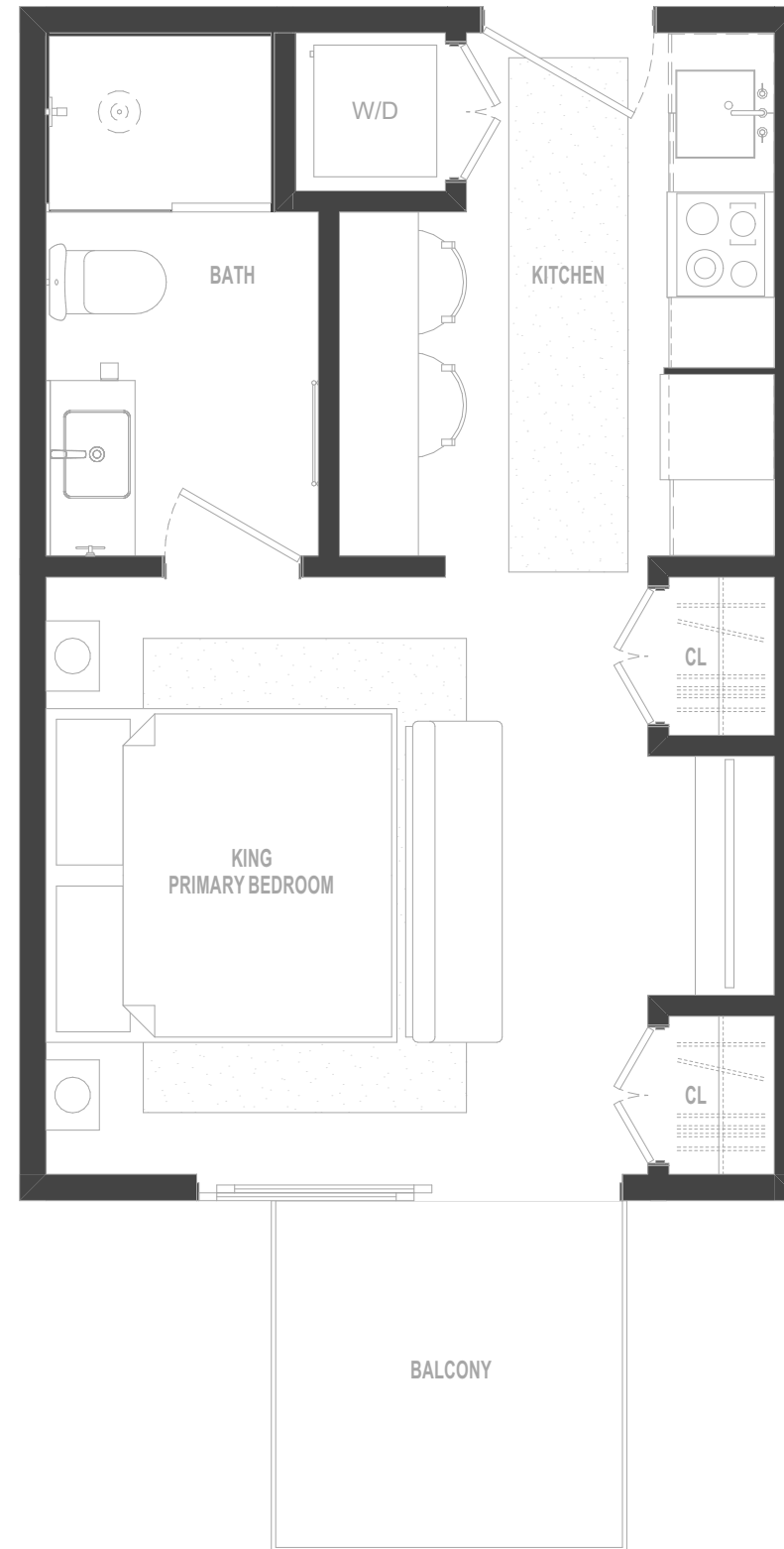
UNIT A

INTERIOR AREA: 29.77M²

BALCONY AREA: 4.02M²

TOTAL AREA: 33.79M²

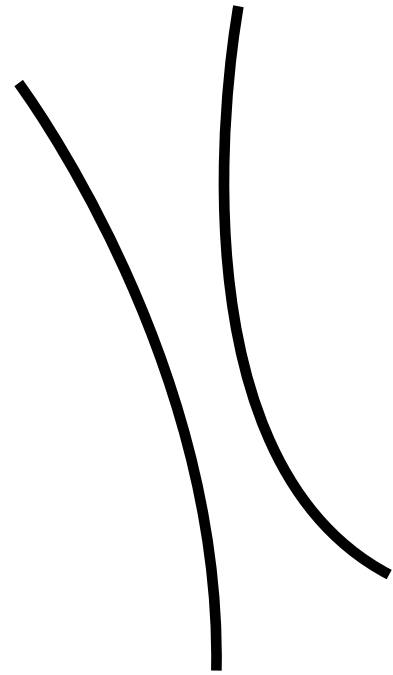
QUANTITY: 16



FINISHES, FIXTURES, APPLIANCES, FURNISHINGS, AND LANDSCAPING, ARE FOR ILLUSTRATIVE PURPOSES ONLY. WHERE MATERIALS, APPLIANCES, EQUIPMENT, FIXTURES, AND/OR OTHER CONSTRUCTION OR DESIGN DETAILS ARE SPECIFIED HEREIN, SPONSOR RESERVES THE RIGHT TO SUBSTITUTE IN EACH INSTANCE ONE OF COMPARABLE OR BETTER QUALITY AS RECOGNIZED BY INDUSTRY STANDARDS FOR PERFORMANCE, EFFICIENCY, LONGEVITY, AND/OR CLASSIFICATIONS, AS APPLICABLE, IN ACCORDANCE WITH THE TERMS OF THE OFFERING PLAN. ALL AREAS AND DIMENSIONS ARE APPROXIMATE AND SUBJECT TO NORMAL CONSTRUCTION VARIANCES AND TOLERANCES.

ANSAYA AT ALDEA
ATELIER REACH ARCHITECTS

EL EDIFICIO, MOBILIARIO, PAISAJISMO, ES SOLO PARA FINES ILUSTRATIVOS. CUANDO SE ESPECIFIQUEN DETALLES DE CONSTRUCCIÓN O DISEÑO EN EL PRESENTE, EL PATROCINADOR SE RESERVA EL DERECHO DE SUSTITUIR EN CADA CASO UNO DE CALIDAD COMPARABLE O MEJOR, SEGÚN LO RECONOCIDO POR LOS ESTÁNDARES DE LA INDUSTRIA EN CUANTO A DESEMPEÑO, EFICIENCIA, LONGEVIDAD Y/O CLASIFICACIONES, SEGÚN CORRESPONDA, DE ACUERDO CON LOS TÉRMINOS DE EL PLAN DE OFERTA. TODAS LAS ÁREAS Y DIMENSIONES SON APROXIMADAS Y ESTÁN SUJETAS A VARIACIONES Y TOLERANCIAS NORMALES DE CONSTRUCCIÓN.



ANSAYA AT ALDEA
BLUEWAVE GROUP

AUGUST 2022

PREPARED BY ATELIER REACH ARCHITECTS

BAVARO, DOMINICAN REPUBLIC



ANSAYA AT ALDEA
ATELIER REACH ARCHITECTS

EL EDIFICIO, MOBILIARIO, PAISAJISMO, ES SOLO PARA FINES ILUSTRATIVOS. CUANDO SE ESPECIFIQUEN DETALLES DE CONSTRUCCIÓN O DISEÑO EN EL PRESENTE, EL PATROCINADOR SE RESERVA EL DERECHO DE SUSTITUIR EN CADA CASO UNO DE CALIDAD COMPARABLE O MEJOR, SEGÚN LO RECONOCIDO POR LOS ESTÁNDARES DE LA INDUSTRIA EN CUANTO A DESEMPEÑO, EFICIENCIA, LONGEVIDAD Y/O CLASIFICACIONES, SEGÚN CORRESPONDA, DE ACUERDO CON LOS TÉRMINOS DE EL PLAN DE OFERTA. TODAS LAS ÁREAS Y DIMENSIONES SON APROXIMADAS Y ESTÁN SUJETAS A VARIACIONES Y TOLERANCIAS NORMALES DE CONSTRUCCIÓN.



ANSAYA AT ALDEA
ATELIER REACH ARCHITECTS

EL EDIFICIO, MOBILIARIO, PAISAJISMO, ES SOLO PARA FINES ILUSTRATIVOS. CUANDO SE ESPECIFIQUEN DETALLES DE CONSTRUCCIÓN O DISEÑO EN EL PRESENTE, EL PATROCINADOR SE RESERVA EL DERECHO DE SUSTITUIR EN CADA CASO UNO DE CALIDAD COMPARABLE O MEJOR, SEGÚN LO RECONOCIDO POR LOS ESTÁNDARES DE LA INDUSTRIA EN CUANTO A DESEMPEÑO, EFICIENCIA, LONGEVIDAD Y/O CLASIFICACIONES, SEGÚN CORRESPONDA, DE ACUERDO CON LOS TÉRMINOS DE EL PLAN DE OFERTA. TODAS LAS ÁREAS Y DIMENSIONES SON APROXIMADAS Y ESTÁN SUJETAS A VARIACIONES Y TOLERANCIAS NORMALES DE CONSTRUCCIÓN.



ANSAYA AT ALDEA
ATELIER REACH ARCHITECTS

EL EDIFICIO, MOBILIARIO, PAISAJISMO, ES SOLO PARA FINES ILUSTRATIVOS. CUANDO SE ESPECIFIQUEN DETALLES DE CONSTRUCCIÓN O DISEÑO EN EL PRESENTE, EL PATROCINADOR SE RESERVA EL DERECHO DE SUSTITUIR EN CADA CASO UNO DE CALIDAD COMPARABLE O MEJOR, SEGÚN LO RECONOCIDO POR LOS ESTÁNDARES DE LA INDUSTRIA EN CUANTO A DESEMPEÑO, EFICIENCIA, LONGEVIDAD Y/O CLASIFICACIONES, SEGÚN CORRESPONDA, DE ACUERDO CON LOS TÉRMINOS DE EL PLAN DE OFERTA. TODAS LAS ÁREAS Y DIMENSIONES SON APROXIMADAS Y ESTÁN SUJETAS A VARIACIONES Y TOLERANCIAS NORMALES DE CONSTRUCCIÓN.



ANSAYA AT ALDEA
ATELIER REACH ARCHITECTS

EL EDIFICIO, MOBILIARIO, PAISAJISMO, ES SOLO PARA FINES ILUSTRATIVOS. CUANDO SE ESPECIFIQUEN DETALLES DE CONSTRUCCIÓN O DISEÑO EN EL PRESENTE, EL PATROCINADOR SE RESERVA EL DERECHO DE SUSTITUIR EN CADA CASO UNO DE CALIDAD COMPARABLE O MEJOR, SEGÚN LO RECONOCIDO POR LOS ESTÁNDARES DE LA INDUSTRIA EN CUANTO A DESEMPEÑO, EFICIENCIA, LONGEVIDAD Y/O CLASIFICACIONES, SEGÚN CORRESPONDA, DE ACUERDO CON LOS TÉRMINOS DE EL PLAN DE OFERTA. TODAS LAS ÁREAS Y DIMENSIONES SON APROXIMADAS Y ESTÁN SUJETAS A VARIACIONES Y TOLERANCIAS NORMALES DE CONSTRUCCIÓN.



ANSAYA

AT ALDEA

UNIT TYPES

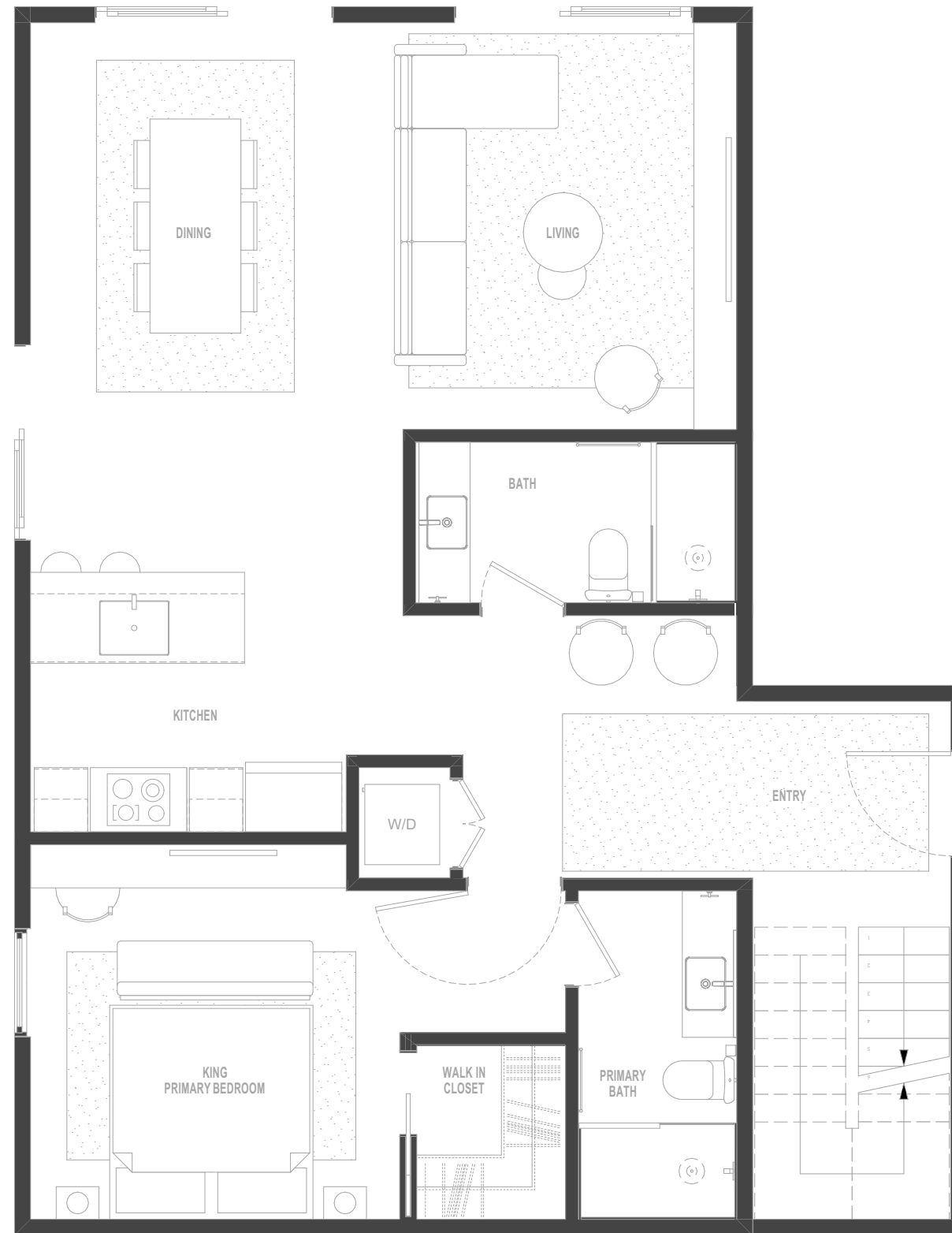
UNIT D-PH N1

INTERIOR AREA: 95.37M²

TERRACE AREA: 40.00M²

TOTAL AREA: 135.37M²

QUANTITY: 2



FINISHES, FIXTURES, APPLIANCES, FURNISHINGS, AND LANDSCAPING, ARE FOR ILLUSTRATIVE PURPOSES ONLY. WHERE MATERIALS, APPLIANCES, EQUIPMENT, FIXTURES, AND/OR OTHER CONSTRUCTION OR DESIGN DETAILS ARE SPECIFIED HEREIN, SPONSOR RESERVES THE RIGHT TO SUBSTITUTE IN EACH INSTANCE ONE OF COMPARABLE OR BETTER QUALITY AS RECOGNIZED BY INDUSTRY STANDARDS FOR PERFORMANCE, EFFICIENCY, LONGEVITY, AND/OR CLASSIFICATIONS, AS APPLICABLE, IN ACCORDANCE WITH THE TERMS OF THE OFFERING PLAN. ALL AREAS AND DIMENSIONS ARE APPROXIMATE AND SUBJECT TO NORMAL CONSTRUCTION VARIANCES AND TOLERANCES.

ANSAYA AT ALDEA
ATELIER REACH ARCHITECTS

EL EDIFICIO, MOBILIARIO, PAISAJISMO, ES SOLO PARA FINES ILUSTRATIVOS. CUANDO SE ESPECIFIQUEN DETALLES DE CONSTRUCCIÓN O DISEÑO EN EL PRESENTE, EL PATROCINADOR SE RESERVA EL DERECHO DE SUSTITUIR EN CADA CASO UNO DE CALIDAD COMPARABLE O MEJOR, SEGÚN LO RECONOCIDO POR LOS ESTÁNDARES DE LA INDUSTRIA EN CUANTO A DESEMPEÑO, EFICIENCIA, LONGEVIDAD Y/O CLASIFICACIONES, SEGÚN CORRESPONDA, DE ACUERDO CON LOS TÉRMINOS DE EL PLAN DE OFERTA. TODAS LAS ÁREAS Y DIMENSIONES SON APROXIMADAS Y ESTÁN SUJETAS A VARIACIONES Y TOLERANCIAS NORMALES DE CONSTRUCCIÓN.



ANSAYA
AT ALDEA

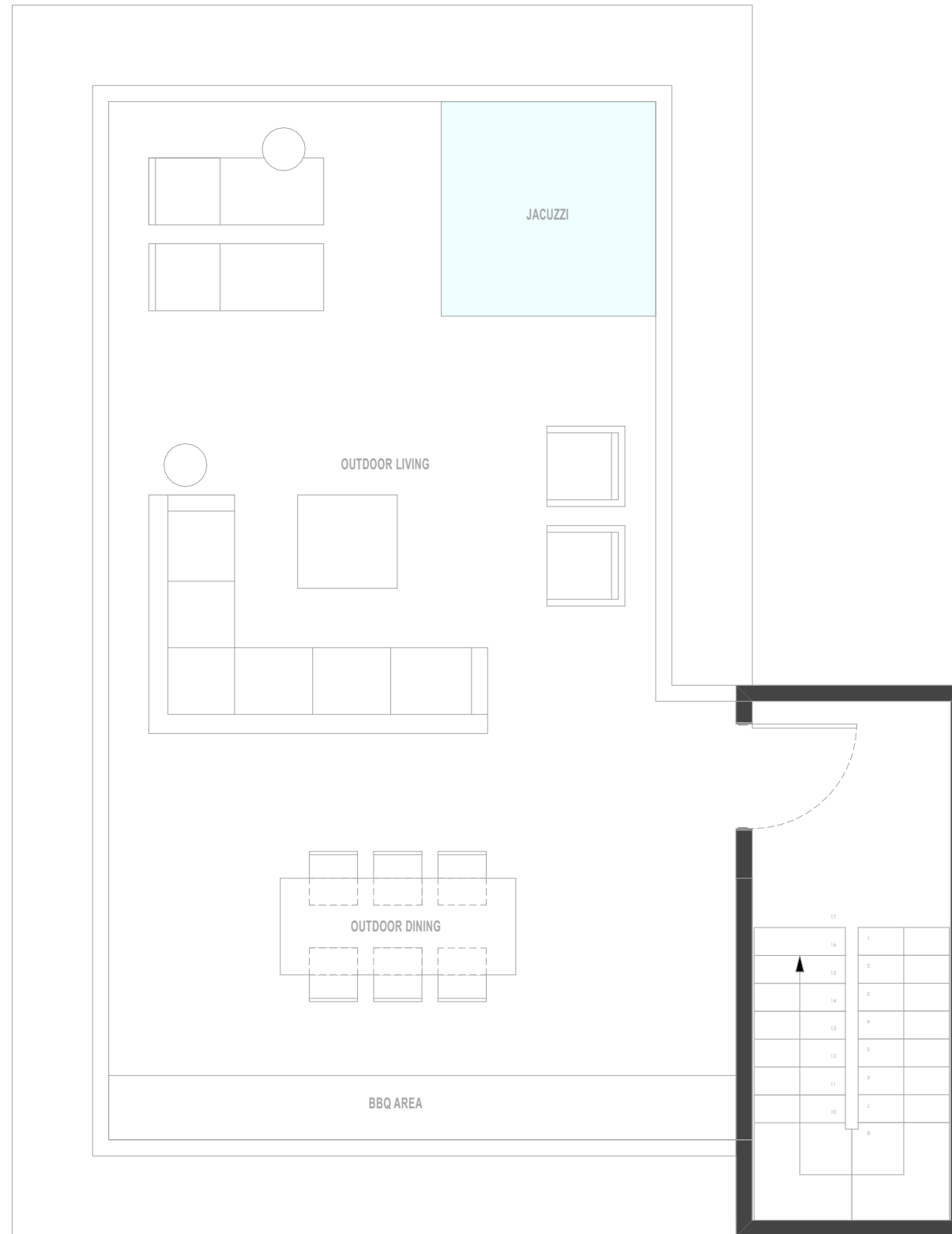
UNIT TYPES
UNIT D-PH N2

INTERIOR AREA: 95.37M²

TERRACE AREA: 40.00M²

TOTAL AREA: 135.37M²

QUANTITY: 2



FINISHES, FIXTURES, APPLIANCES, FURNISHINGS, AND LANDSCAPING, ARE FOR ILLUSTRATIVE PURPOSES ONLY. WHERE MATERIALS, APPLIANCES, EQUIPMENT, FIXTURES, AND/OR OTHER CONSTRUCTION OR DESIGN DETAILS ARE SPECIFIED HEREIN, SPONSOR RESERVES THE RIGHT TO SUBSTITUTE IN EACH INSTANCE ONE OF COMPARABLE OR BETTER QUALITY AS RECOGNIZED BY INDUSTRY STANDARDS FOR PERFORMANCE, EFFICIENCY, LONGEVITY, AND/OR CLASSIFICATIONS, AS APPLICABLE, IN ACCORDANCE WITH THE TERMS OF THE OFFERING PLAN. ALL AREAS AND DIMENSIONS ARE APPROXIMATE AND SUBJECT TO NORMAL CONSTRUCTION VARIANCES AND TOLERANCES.

ANSAYA AT ALDEA
ATELIER REACH ARCHITECTS

EL EDIFICIO, MOBILIARIO, PAISAJISMO, ES SOLO PARA FINES ILUSTRATIVAS. CUANDO SE ESPECIFIQUEN DETALLES DE CONSTRUCCIÓN O DISEÑO EN EL PRESENTE, EL PATROCINADOR SE RESERVA EL DERECHO DE SUSTITUIR EN CADA CASO UNO DE CALIDAD COMPARABLE O MEJOR, SEGÚN LO RECONOCIDO POR LOS ESTÁNDARES DE LA INDUSTRIA EN CUANTO A DESEMPEÑO, EFICIENCIA, LONGEVIDAD Y/O CLASIFICACIONES, SEGÚN CORRESPONDA, DE ACUERDO CON LOS TÉRMINOS DE EL PLAN DE OFERTA. TODAS LAS ÁREAS Y DIMENSIONES SON APROXIMADAS Y ESTÁN SUJETAS A VARIACIONES Y TOLERANCIAS NORMALES DE CONSTRUCCIÓN.

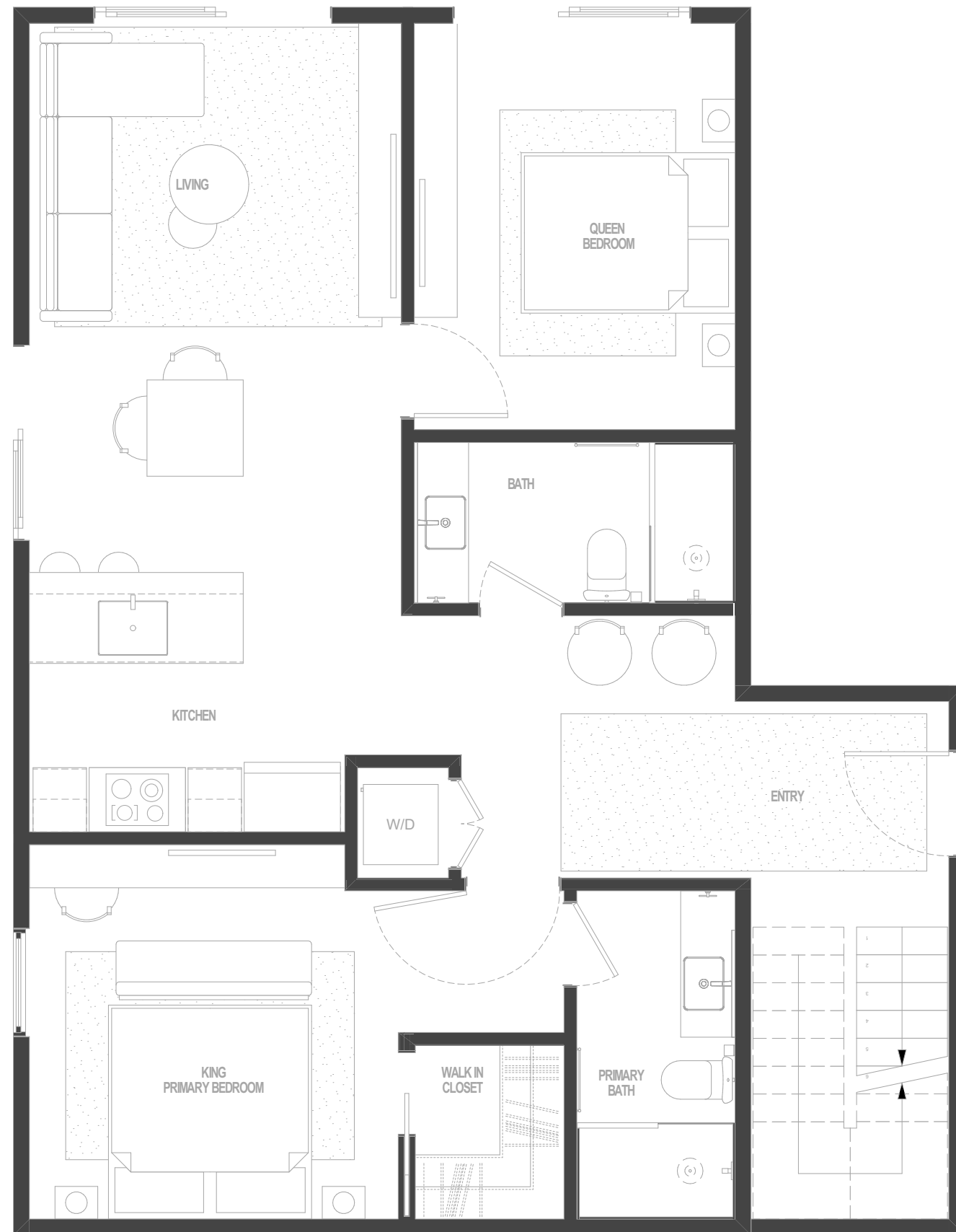
UNIT TYPES
UNIT D-PH N1

INTERIOR AREA: 95.37M²

TERRACE AREA: 40.00M²

TOTAL AREA: 135.37M²

QUANTITY: 2



FINISHES, FIXTURES, APPLIANCES, FURNISHINGS, AND LANDSCAPING, ARE FOR ILLUSTRATIVE PURPOSES ONLY. WHERE MATERIALS, APPLIANCES, EQUIPMENT, FIXTURES, AND/OR OTHER CONSTRUCTION OR DESIGN DETAILS ARE SPECIFIED HEREIN, SPONSOR RESERVES THE RIGHT TO SUBSTITUTE IN EACH INSTANCE ONE OF COMPARABLE OR BETTER QUALITY AS RECOGNIZED BY INDUSTRY STANDARDS FOR PERFORMANCE, EFFICIENCY, LONGEVITY, AND/OR CLASSIFICATIONS, AS APPLICABLE, IN ACCORDANCE WITH THE TERMS OF THE OFFERING PLAN. ALL AREAS AND DIMENSIONS ARE APPROXIMATE AND SUBJECT TO NORMAL CONSTRUCTION VARIANCES AND TOLERANCES.

ANSAYA AT ALDEA
 ATELIER REACH ARCHITECTS

EL EDIFICIO, MOBILIARIO, PAISAJISMO, ES SOLO PARA FINES ILUSTRATIVOS. CUANDO SE ESPECIFIQUEN DETALLES DE CONSTRUCCIÓN O DISEÑO EN EL PRESENTE, EL PATROCINADOR SE RESERVA EL DERECHO DE SUSTITUIR EN CADA CASO UNO DE CALIDAD COMPARABLE O MEJOR, SEGÚN LO RECONOCIDO POR LOS ESTÁNDARES DE LA INDUSTRIA EN CUANTO A DESEMPEÑO, EFICIENCIA, LONGEVIDAD Y/O CLASIFICACIONES, SEGÚN CORRESPONDA, DE ACUERDO CON LOS TÉRMINOS DE EL PLAN DE OFERTA. TODAS LAS ÁREAS Y DIMENSIONES SON APROXIMADAS Y ESTÁN SUJETAS A VARIACIONES Y TOLERANCIAS NORMALES DE CONSTRUCCIÓN.

UNIT TYPES

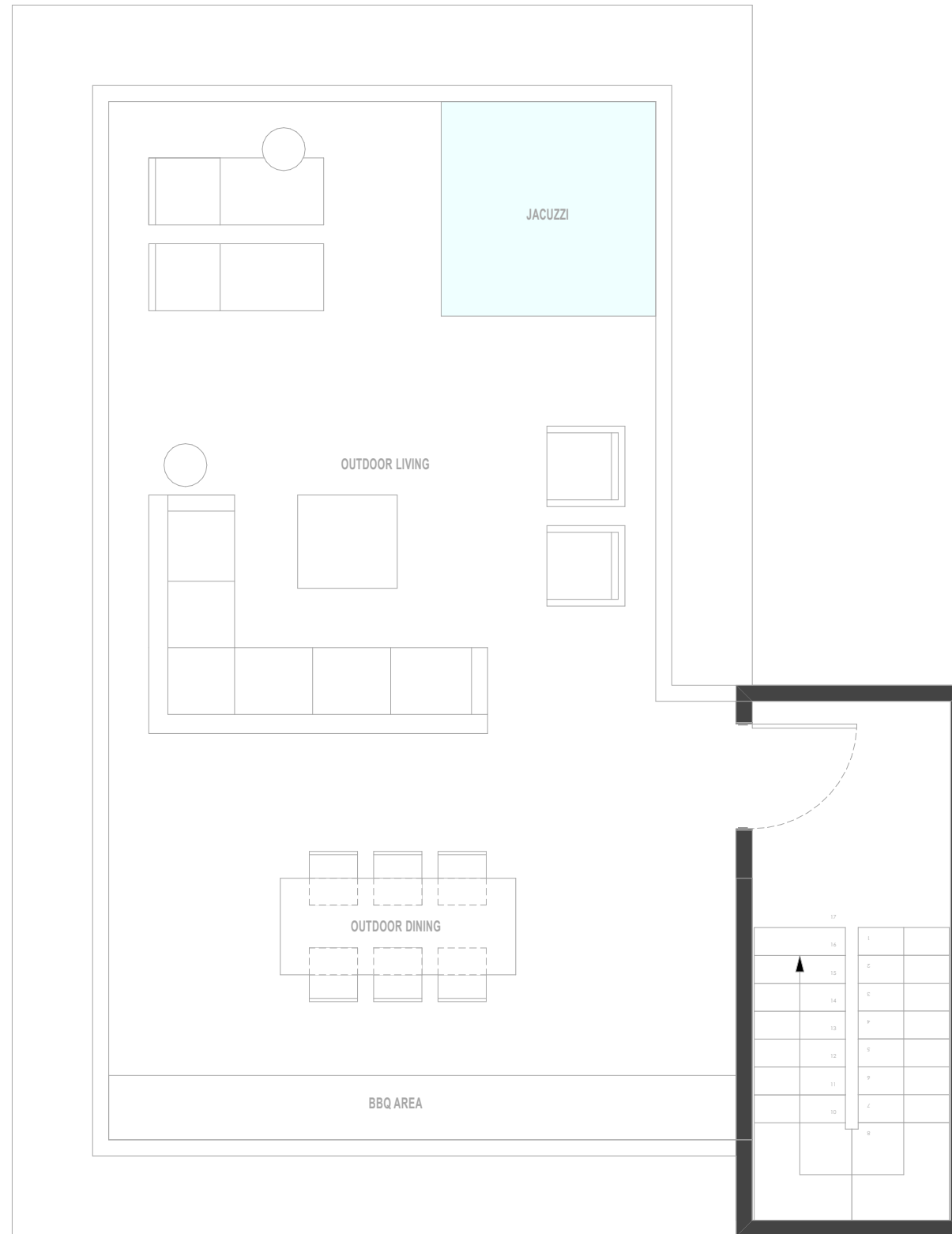
UNIT D-PH N2

INTERIOR AREA: 95.37M²

TERRACE AREA: 40.00M²

TOTAL AREA: 135.37M²

QUANTITY: 2



FINISHES, FIXTURES, APPLIANCES, FURNISHINGS, AND LANDSCAPING, ARE FOR ILLUSTRATIVE PURPOSES ONLY. WHERE MATERIALS, APPLIANCES, EQUIPMENT, FIXTURES, AND/OR OTHER CONSTRUCTION OR DESIGN DETAILS ARE SPECIFIED HEREIN, SPONSOR RESERVES THE RIGHT TO SUBSTITUTE IN EACH INSTANCE ONE OF COMPARABLE OR BETTER QUALITY AS RECOGNIZED BY INDUSTRY STANDARDS FOR PERFORMANCE, EFFICIENCY, LONGEVITY, AND/OR CLASSIFICATIONS, AS APPLICABLE, IN ACCORDANCE WITH THE TERMS OF THE OFFERING PLAN. ALL AREAS AND DIMENSIONS ARE APPROXIMATE AND SUBJECT TO NORMAL CONSTRUCTION VARIANCES AND TOLERANCES.

ANSAYA AT ALDEA
ATELIER REACH ARCHITECTS

EL EDIFICIO, MOBILIARIO, PAISAJISMO, ES SOLO PARA FINES ILUSTRATIVOS. CUANDO SE ESPECIFIQUEN DETALLES DE CONSTRUCCIÓN O DISEÑO EN EL PRESENTE, EL PATROCINADOR SE RESERVA EL DERECHO DE SUSTITUIR EN CADA CASO UNO DE CALIDAD COMPARABLE O MEJOR, SEGÚN LO RECONOCIDO POR LOS ESTÁNDARES DE LA INDUSTRIA EN CUANTO A DESEMPEÑO, EFICIENCIA, LONGEVIDAD Y/O CLASIFICACIONES, SEGÚN CORRESPONDA, DE ACUERDO CON LOS TÉRMINOS DE EL PLAN DE OFERTA. TODAS LAS ÁREAS Y DIMENSIONES SON APROXIMADAS Y ESTÁN SUJETAS A VARIACIONES Y TOLERANCIAS NORMALES DE CONSTRUCCIÓN.



ANSAYA
AT ALDEA

UNIT TYPES

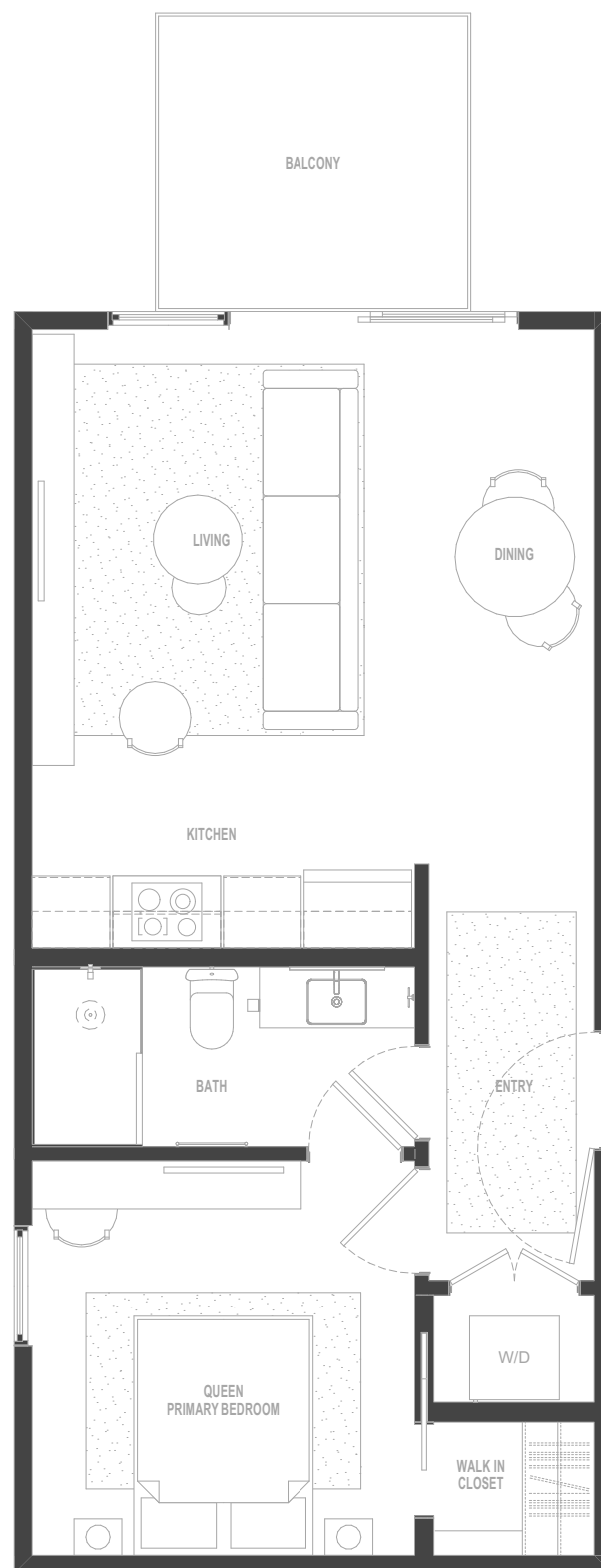
UNIT B

INTERIOR AREA: 53.09M²

BALCONY AREA: 9.01M²

TOTAL AREA: 62.10

QUANTITY: 8



FINISHES, FIXTURES, APPLIANCES, FURNISHINGS, AND LANDSCAPING, ARE FOR ILLUSTRATIVE PURPOSES ONLY. WHERE MATERIALS, APPLIANCES, EQUIPMENT, FIXTURES, AND/OR OTHER CONSTRUCTION OR DESIGN DETAILS ARE SPECIFIED HEREIN, SPONSOR RESERVES THE RIGHT TO SUBSTITUTE IN EACH INSTANCE ONE OF COMPARABLE OR BETTER QUALITY AS RECOGNIZED BY INDUSTRY STANDARDS FOR PERFORMANCE, EFFICIENCY, LONGEVITY, AND/OR CLASSIFICATIONS, AS APPLICABLE, IN ACCORDANCE WITH THE TERMS OF THE OFFERING PLAN. ALL AREAS AND DIMENSIONS ARE APPROXIMATE AND SUBJECT TO NORMAL CONSTRUCTION VARIANCES AND TOLERANCES.

ANSAYA AT ALDEA
ATELIER REACH ARCHITECTS

EL EDIFICIO, MOBILIARIO, PAISAJISMO, ES SOLO PARA FINES ILUSTRATIVOS. CUANDO SE ESPECIFIQUEN DETALLES DE CONSTRUCCIÓN O DISEÑO EN EL PRESENTE, EL PATROCINADOR SE RESERVA EL DERECHO DE SUSTITUIR EN CADA CASO UNO DE CALIDAD COMPARABLE O MEJOR, SEGÚN LO RECONOCIDO POR LOS ESTÁNDARES DE LA INDUSTRIA EN CUANTO A DESEMPEÑO, EFICIENCIA, LONGEVIDAD Y/O CLASIFICACIONES, SEGÚN CORRESPONDA, DE ACUERDO CON LOS TÉRMINOS DE EL PLAN DE OFERTA. TODAS LAS ÁREAS Y DIMENSIONES SON APROXIMADAS Y ESTÁN SUJETAS A VARIACIONES Y TOLERANCIAS NORMALES DE CONSTRUCCIÓN.



ANSAYA
AT ALDEA

UNIT TYPES

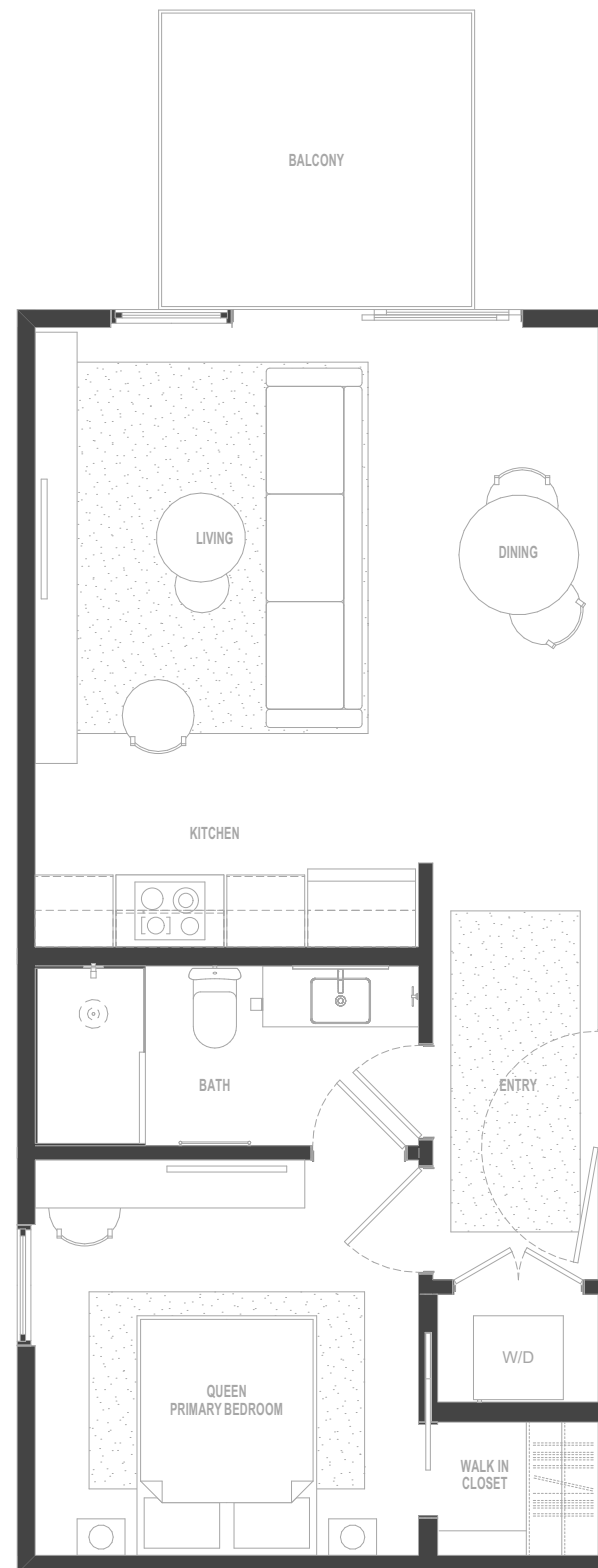
UNIT B

INTERIOR AREA: 53.09M²

BALCONY AREA: 9.01M²

TOTAL AREA: 62.10

QUANTITY: 8



FINISHES, FIXTURES, APPLIANCES, FURNISHINGS, AND LANDSCAPING, ARE FOR ILLUSTRATIVE PURPOSES ONLY. WHERE MATERIALS, APPLIANCES, EQUIPMENT, FIXTURES, AND/OR OTHER CONSTRUCTION OR DESIGN DETAILS ARE SPECIFIED HEREIN, SPONSOR RESERVES THE RIGHT TO SUBSTITUTE IN EACH INSTANCE ONE OF COMPARABLE OR BETTER QUALITY AS RECOGNIZED BY INDUSTRY STANDARDS FOR PERFORMANCE, EFFICIENCY, LONGEVITY, AND/OR CLASSIFICATIONS, AS APPLICABLE, IN ACCORDANCE WITH THE TERMS OF THE OFFERING PLAN. ALL AREAS AND DIMENSIONS ARE APPROXIMATE AND SUBJECT TO NORMAL CONSTRUCTION VARIANCES AND TOLERANCES.

ANSAYA AT ALDEA
ATELIER REACH ARCHITECTS

EL EDIFICIO, MOBILIARIO, PAISAJISMO, ES SOLO PARA FINES ILUSTRATIVOS. CUANDO SE ESPECIFIQUEN DETALLES DE CONSTRUCCIÓN O DISEÑO EN EL PRESENTE, EL PATROCINADOR SE RESERVA EL DERECHO DE SUSTITUIR EN CADA CASO UNO DE CALIDAD COMPARABLE O MEJOR, SEGÚN LO RECONOCIDO POR LOS ESTÁNDARES DE LA INDUSTRIA EN CUANTO A DESEMPEÑO, EFICIENCIA, LONGEVIDAD Y/O CLASIFICACIONES, SEGÚN CORRESPONDA, DE ACUERDO CON LOS TÉRMINOS DE EL PLAN DE OFERTA. TODAS LAS ÁREAS Y DIMENSIONES SON APROXIMADAS Y ESTÁN SUJETAS A VARIACIONES Y TOLERANCIAS NORMALES DE CONSTRUCCIÓN.



ANSAYA
AT ALDEA

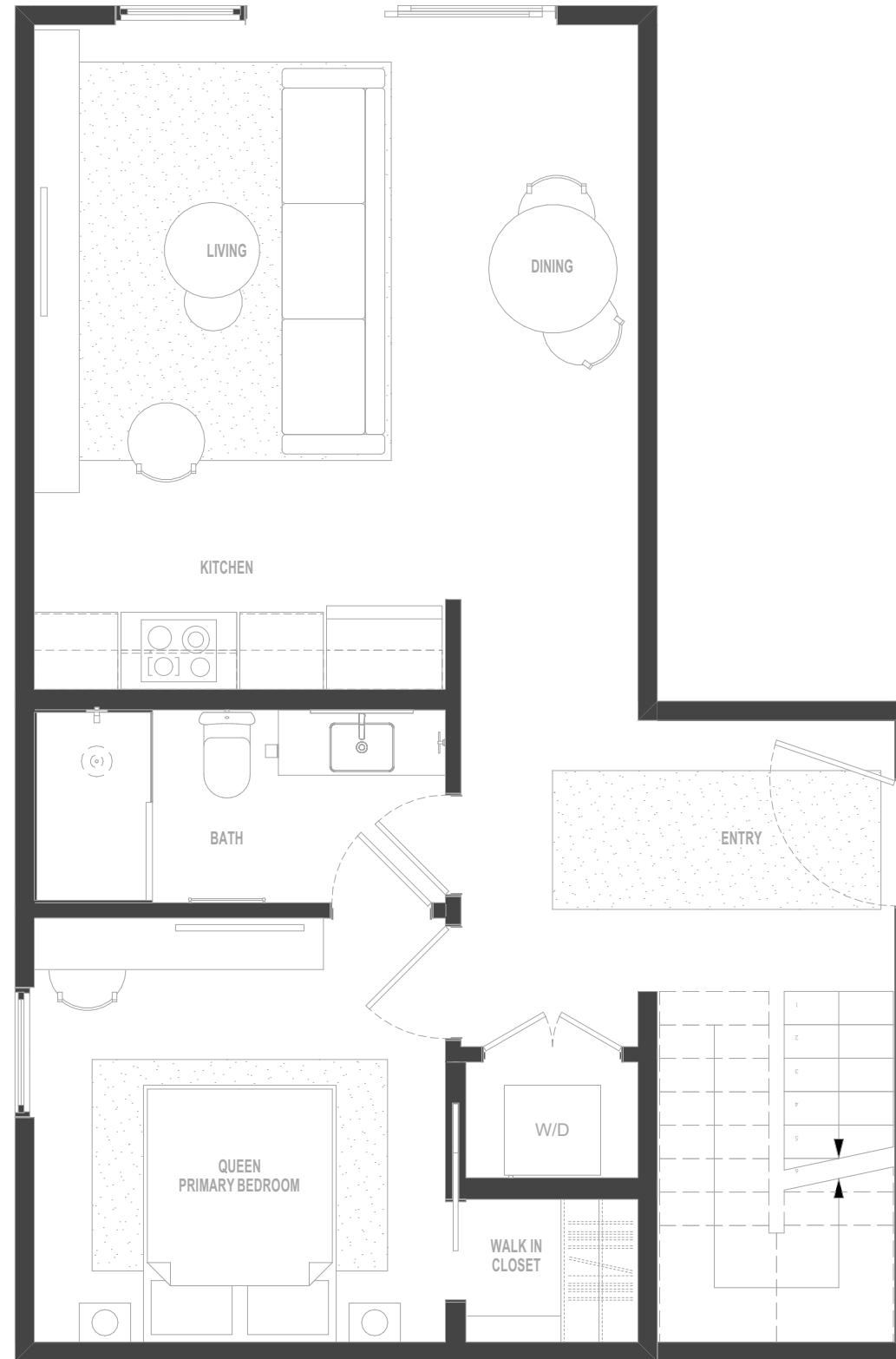
UNIT TYPES
UNIT BPH N1

INTERIOR AREA: 68.59M²

BALCONY AREA: 30.00M²

TOTAL AREA: 98.59

QUANTITY: 2



FINISHES, FIXTURES, APPLIANCES, FURNISHINGS, AND LANDSCAPING, ARE FOR ILLUSTRATIVE PURPOSES ONLY. WHERE MATERIALS, APPLIANCES, EQUIPMENT, FIXTURES, AND/OR OTHER CONSTRUCTION OR DESIGN DETAILS ARE SPECIFIED HEREIN, SPONSOR RESERVES THE RIGHT TO SUBSTITUTE IN EACH INSTANCE ONE OF COMPARABLE OR BETTER QUALITY AS RECOGNIZED BY INDUSTRY STANDARDS FOR PERFORMANCE, EFFICIENCY, LONGEVITY, AND/OR CLASSIFICATIONS, AS APPLICABLE, IN ACCORDANCE WITH THE TERMS OF THE OFFERING PLAN. ALL AREAS AND DIMENSIONS ARE APPROXIMATE AND SUBJECT TO NORMAL CONSTRUCTION VARIANCES AND TOLERANCES.

ANSAYA AT ALDEA
ATELIER REACH ARCHITECTS

EL EDIFICIO, MOBILIARIO, PAISAJISMO, ES SOLO PARA FINES ILUSTRATIVOS. CUANDO SE ESPECIFIQUEN DETALLES DE CONSTRUCCIÓN O DISEÑO EN EL PRESENTE, EL PATROCINADOR SE RESERVA EL DERECHO DE SUSTITUIR EN CADA CASO UNO DE CALIDAD COMPARABLE O MEJOR, SEGÚN LO RECONOCIDO POR LOS ESTÁNDARES DE LA INDUSTRIA EN CUANTO A DESEMPEÑO, EFICIENCIA, LONGEVIDAD Y/O CLASIFICACIONES, SEGÚN CORRESPONDA, DE ACUERDO CON LOS TÉRMINOS DE EL PLAN DE OFERTA. TODAS LAS ÁREAS Y DIMENSIONES SON APROXIMADAS Y ESTÁN SUJETAS A VARIACIONES Y TOLERANCIAS NORMALES DE CONSTRUCCIÓN.



ANSAYA
AT ALDEA

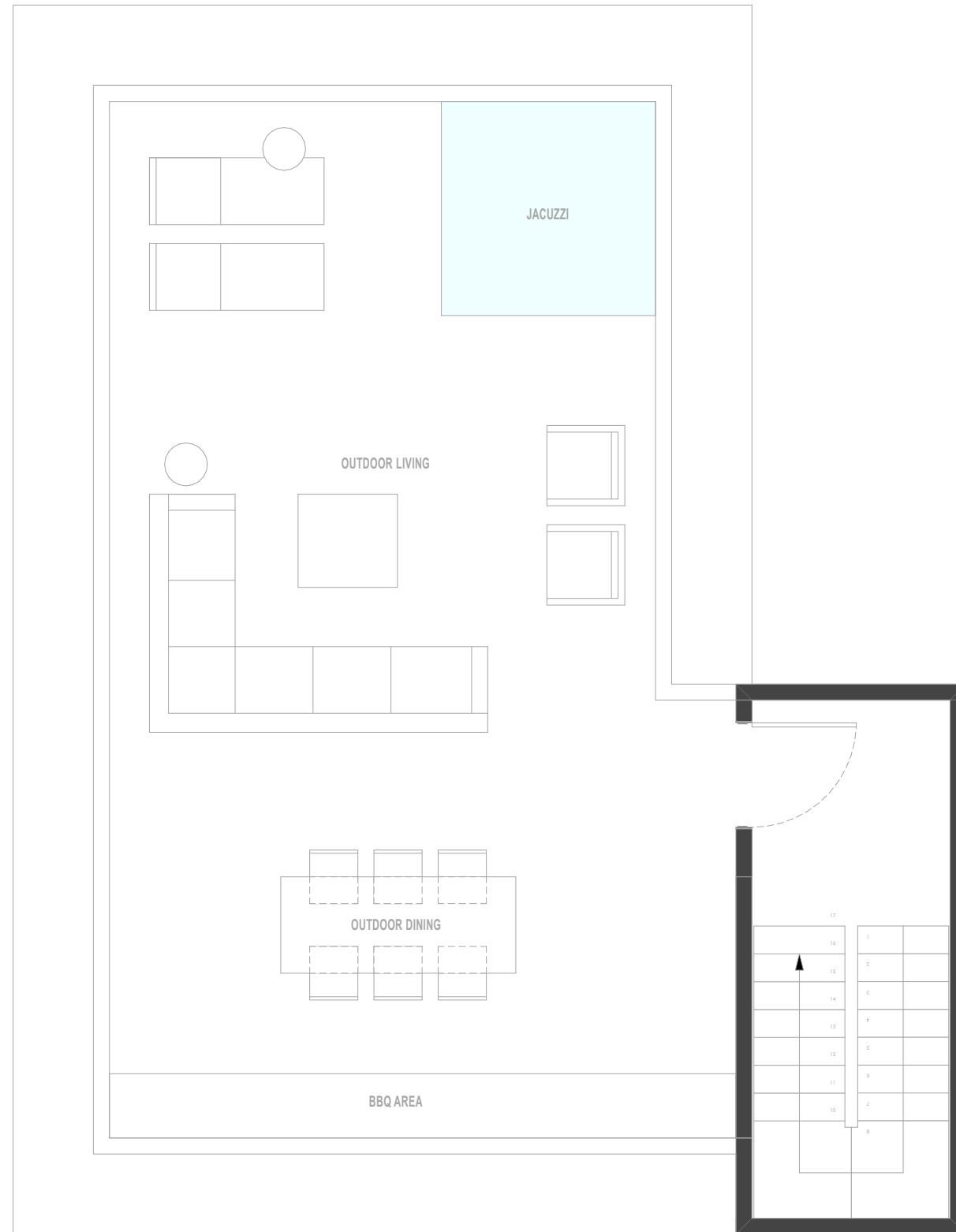
UNIT TYPES UNIT B PH N2

INTERIOR AREA: 68.59M²

BALCONY AREA: 30.00M²

TOTAL AREA: 98.59

QUANTITY: 2



FINISHES, FIXTURES, APPLIANCES, FURNISHINGS, AND LANDSCAPING, ARE FOR ILLUSTRATIVE PURPOSES ONLY. WHERE MATERIALS, APPLIANCES, EQUIPMENT, FIXTURES, AND/OR OTHER CONSTRUCTION OR DESIGN DETAILS ARE SPECIFIED HEREIN, SPONSOR RESERVES THE RIGHT TO SUBSTITUTE IN EACH INSTANCE ONE OF COMPARABLE OR BETTER QUALITY AS RECOGNIZED BY INDUSTRY STANDARDS FOR PERFORMANCE, EFFICIENCY, LONGEVITY, AND/OR CLASSIFICATIONS, AS APPLICABLE, IN ACCORDANCE WITH THE TERMS OF THE OFFERING PLAN. ALL AREAS AND DIMENSIONS ARE APPROXIMATE AND SUBJECT TO NORMAL CONSTRUCTION VARIANCES AND TOLERANCES.

ANSAYA AT ALDEA
ATELIER REACH ARCHITECTS

EL EDIFICIO, MOBILIARIO, PAISAJISMO, ES SOLO PARA FINES ILUSTRATIVAS. CUANDO SE ESPECIFIQUEN DETALLES DE CONSTRUCCIÓN O DISEÑO EN EL PRESENTE, EL PATROCINADOR SE RESERVA EL DERECHO DE SUSTITUIR EN CADA CASO UNO DE CALIDAD COMPARABLE O MEJOR, SEGÚN LO RECONOCIDO POR LOS ESTÁNDARES DE LA INDUSTRIA EN CUANTO A DESEMPEÑO, EFICIENCIA, LONGEVIDAD Y/O CLASIFICACIONES, SEGÚN CORRESPONDA, DE ACUERDO CON LOS TÉRMINOS DE EL PLAN DE OFERTA. TODAS LAS ÁREAS Y DIMENSIONES SON APROXIMADAS Y ESTÁN SUJETAS A VARIACIONES Y TOLERANCIAS NORMALES DE CONSTRUCCIÓN.



ANSAYA
AT ALDEA

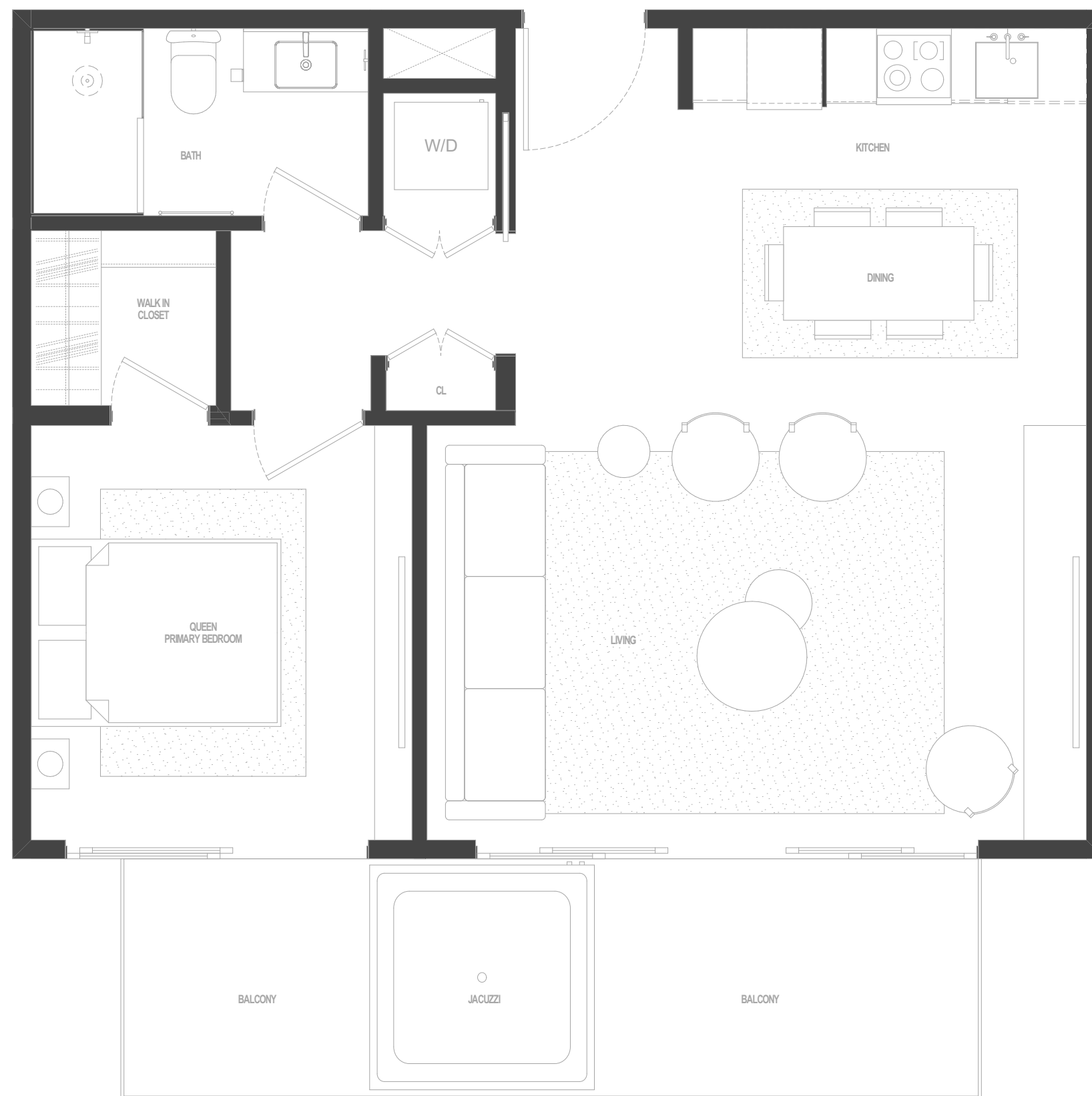
UNIT TYPES

UNIT C

INTERIOR AREA: 59.39M²

BALCONY AREA: 13.30M²

TOTAL AREA: 72.69M²



FINISHES, FIXTURES, APPLIANCES, FURNISHINGS, AND LANDSCAPING, ARE FOR ILLUSTRATIVE PURPOSES ONLY. WHERE MATERIALS, APPLIANCES, EQUIPMENT, FIXTURES, AND/OR OTHER CONSTRUCTION OR DESIGN DETAILS ARE SPECIFIED HEREIN, SPONSOR RESERVES THE RIGHT TO SUBSTITUTE IN EACH INSTANCE ONE OF COMPARABLE OR BETTER QUALITY AS RECOGNIZED BY INDUSTRY STANDARDS FOR PERFORMANCE, EFFICIENCY, LONGEVITY, AND/OR CLASSIFICATIONS, AS APPLICABLE, IN ACCORDANCE WITH THE TERMS OF THE OFFERING PLAN. ALL AREAS AND DIMENSIONS ARE APPROXIMATE AND SUBJECT TO NORMAL CONSTRUCTION VARIANCES AND TOLERANCES.

ANSAYA AT ALDEA
ATELIER REACH ARCHITECTS

EL EDIFICIO, MOBILIARIO, PAISAJISMO, ES SOLO PARA FINES ILUSTRATIVAS. CUANDO SE ESPECIFIQUEN DETALLES DE CONSTRUCCIÓN O DISEÑO EN EL PRESENTE, EL PATROCINADOR SE RESERVA EL DERECHO DE SUSTITUIR EN CADA CASO UNO DE CALIDAD COMPARABLE O MEJOR, SEGÚN LO RECONOCIDO POR LOS ESTÁNDARES DE LA INDUSTRIA EN CUANTO A DESEMPEÑO, EFICIENCIA, LONGEVIDAD Y/O CLASIFICACIONES, SEGÚN CORRESPONDA, DE ACUERDO CON LOS TÉRMINOS DE EL PLAN DE OFERTA. TODAS LAS ÁREAS Y DIMENSIONES SON APROXIMADAS Y ESTÁN SUJETAS A VARIACIONES Y TOLERANCIAS NORMALES DE CONSTRUCCIÓN.



ANSAYA
AT ALDEA

UNIT TYPES

UNIT D1

INTERIOR AREA: 79.87M²

BALCONY AREA: 7.16M²

TOTAL AREA: 87.03M²

QUANTITY: 8



FINISHES, FIXTURES, APPLIANCES, FURNISHINGS, AND LANDSCAPING, ARE FOR ILLUSTRATIVE PURPOSES ONLY. WHERE MATERIALS, APPLIANCES, EQUIPMENT, FIXTURES, AND/OR OTHER CONSTRUCTION OR DESIGN DETAILS ARE SPECIFIED HEREIN, SPONSOR RESERVES THE RIGHT TO SUBSTITUTE IN EACH INSTANCE ONE OF COMPARABLE OR BETTER QUALITY AS RECOGNIZED BY INDUSTRY STANDARDS FOR PERFORMANCE, EFFICIENCY, LONGEVITY, AND/OR CLASSIFICATIONS, AS APPLICABLE, IN ACCORDANCE WITH THE TERMS OF THE OFFERING PLAN. ALL AREAS AND DIMENSIONS ARE APPROXIMATE AND SUBJECT TO NORMAL CONSTRUCTION VARIANCES AND TOLERANCES.

ANSAYA AT ALDEA
ATELIER REACH ARCHITECTS

EL EDIFICIO, MOBILIARIO, PAISAJISMO, ES SOLO PARA FINES ILUSTRATIVOS. CUANDO SE ESPECIFIQUEN DETALLES DE CONSTRUCCIÓN O DISEÑO EN EL PRESENTE, EL PATROCINADOR SE RESERVA EL DERECHO DE SUSTITUIR EN CADA CASO UNO DE CALIDAD COMPARABLE O MEJOR, SEGÚN LO RECONOCIDO POR LOS ESTÁNDARES DE LA INDUSTRIA EN CUANTO A DESEMPEÑO, EFICIENCIA, LONGEVIDAD Y/O CLASIFICACIONES, SEGÚN CORRESPONDA, DE ACUERDO CON LOS TÉRMINOS DE EL PLAN DE OFERTA. TODAS LAS ÁREAS Y DIMENSIONES SON APROXIMADAS Y ESTÁN SUJETAS A VARIACIONES Y TOLERANCIAS NORMALES DE CONSTRUCCIÓN.

